

RAPPORT ANNUEL D'IMPACT 2025-2026

Transformer
l'économie,
une entreprise
à la fois.

evol financer
le changement





Table des matières

01	MOT DE LA PDG
02	À PROPOS DE NOUS
05	NOTRE IMPACT DEPUIS 30 ANS
07	NOTRE AMBITION : FINANCER LE CHANGEMENT
14	NOTRE IMPACT EN CHIFFRES
21	NOTRE IMPACT : ACCOMPAGNEMENT 2025-2026
24	RAYONNEMENT DES AFFAIRES
28	PARTENARIATS
29	NOTRE ÉQUIPE
32	NOTRE CONSEIL D'ADMINISTRATION

Mot de la PDG

Financer,
accompagner,
transformer

Célébrer 30 ans d'impact, c'est humblement mesurer toute la force de notre modèle : **Evol est un point d'ancrage solide qui permet à nos entrepreneur-es de garder le cap et de grandir, peu importe le contexte économique.** La recette n'a pas changé depuis 1995 : elle s'appuie sur ce maillage unique entre financement et accompagnement humain qui fait toute la différence sur le terrain. Donner du temps à nos entrepreneur-es pour bien les conseiller et les guider reste très pertinent, même à l'heure de l'intelligence artificielle.



Grâce à un engagement de chaque instant, l'exercice 2025-2026 marque un jalon historique pour notre enveloppe d'impact **avec l'octroi record de 80 prêts.** Ce fonds se distingue d'ailleurs par son approche novatrice dans le milieu financier : à performance financière égale, plus une entreprise améliore sa maturité en développement durable, plus son taux d'intérêt baisse. Aujourd'hui, Evol **finance et accompagne avec passion plus de 400 entrepreneur-es à travers ses différents fonds et soutient chaque année plus de 1 500 entrepreneur-es dans les 17 régions du Québec.**

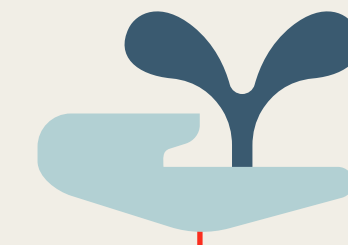
C'est fort de cet impact concret que nous abordons une étape charnière de notre histoire, marquée par le renouvellement de nos ententes gouvernementales. **Evol a su démontrer hors de tout doute sa valeur incontournable.** L'appui constant et le dialogue constructif que nous maintenons avec nos partenaires financiers et les deux paliers de gouvernement confirment que notre accompagnement auprès des petites entreprises à propriété diversifiée et inclusive est un levier de croissance majeur pour l'avenir de notre économie. **Un merci sincère à nos partenaires pour leur soutien et leur vision, ainsi qu'à toute l'équipe et aux membres du conseil d'administration pour votre rigueur et votre dévouement.** C'est ensemble, une petite entreprise à la fois, que nous continuons de transformer notre société.

→ **Géraldine Martin**
Présidente-directrice générale

À propos de nous

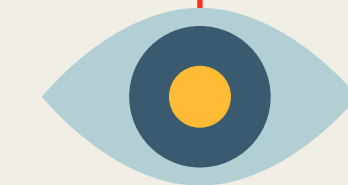
Evol, pionnière de
l'entrepreneuriat
inclusif au Québec

Œuvrant dans les 17 régions du Québec,
**nous soutenons les entreprises à
propriété diversifiée et inclusive qui
génèrent des impacts positifs** alignés
sur les Objectifs de développement
durable de l'ONU (ODD).



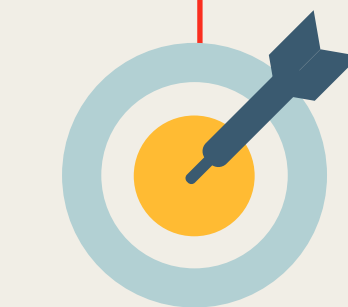
RAISON D'ÊTRE

Nous transformons
l'entrepreneuriat afin qu'il
contribue à la création d'une
économie plus diversifiée,
équitable et durable.



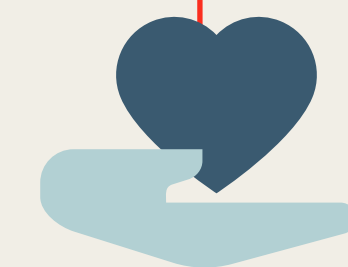
VISION

Nous visons à jouer un
rôle de premier plan dans
l'entrepreneuriat d'impact
au Québec, stimulant
l'émergence, la croissance
et la relève d'entreprises
diversifiées et inclusives.



MISSION

Nous finançons et
accompagnons les
entreprises à propriété
diversifiée et inclusive dans
les 17 régions du Québec
afin qu'elles puissent léguer
collectivement une empreinte
positive à la société.



VALEURS

- Engagement
- Ouverture
- Confiance
- Excellence
- Collaboration

Nos partenaires gouvernementaux

Canada

Québec

Investissement
Québec

« Pour bâtir une économie d'avenir, le gouvernement du Canada mise sur une croissance inclusive qui profite à toutes les régions du Québec. Notre soutien continu à Evol permet de propulser les PME de groupes sous-représentés tout en encourageant la diversité et l'équité au sein de notre tissu économique. Je salue le travail remarquable accompli cette année, qui contribue à façonner un avenir plus juste, plus durable et plus prospère. »

→ **L'honorable Mélanie Joly, ministre de l'Industrie et Ministre responsable de Développement économique Canada pour les régions du Québec**

« Pour bâtir une économie plus forte et inclusive, notre gouvernement est fier de soutenir des organisations comme Evol, qui accompagnent les femmes entrepreneures et les entrepreneur-es issu-es de groupes sous-représentés dans la réalisation de leurs ambitions. Les résultats obtenus au fil des années démontrent l'importance d'investir dans des initiatives qui ouvrent des portes et créent davantage de possibilités. Ensemble, nous aidons un plus grand nombre d'entrepreneur-es à accéder aux ressources, aux connaissances et au soutien dont ils et elles ont besoin pour faire croître leurs entreprises, créer des emplois de qualité et contribuer à la vitalité économique de leurs communautés partout au pays. »

→ **L'honorable Rechie Valdez, ministre des Femmes et de l'Égalité des genres et secrétaire d'État (Petites Entreprises et Tourisme)**

« En offrant un accompagnement humain et sur mesure aux entrepreneur-es de différents horizons, Evol favorise le développement d'une économie forte et plurielle dans toutes nos régions. Cette approche inspirante rejoint la volonté de notre gouvernement de bâtir un écosystème entrepreneurial toujours plus inclusif, diversifié et durable pour le Québec. Merci à toute l'équipe d'Evol de concrétiser avec nous cette importante vision! »

→ **Daniel Bernard, ministre délégué à l'Économie et aux Petites et Moyennes Entreprises**

Nos partenaires de l'enveloppe de financement d'impact

Pour concrétiser notre mission d'impact, nous pouvons compter sur le soutien essentiel de nos partenaires gouvernementaux, ainsi que sur l'appui de personnes et d'organisations engagées qui ont contribué à la création de notre enveloppe de financement d'impact.



« Soutenir des entrepreneur-es aux parcours variés et aux projets porteurs d'impact est au cœur de notre mission à BDC. Notre partenariat avec Evol s'inscrit pleinement dans cette ambition, en facilitant l'accès au financement et en accompagnant des entreprises qui contribuent à une économie plus inclusive et durable. Nous sommes fières et fiers de poursuivre cette collaboration et d'en constater, année après année, les retombées positives pour les entrepreneur-es et leurs communautés. »

→ **Isabelle Hudon, présidente et cheffe de la direction, BDC**



« Notre partenariat avec Evol reflète une conviction simple : quand l'entrepreneuriat est inclusif, l'économie l'est aussi. En appuyant l'enveloppe d'impact, la Banque Nationale contribue à financer et accompagner des entreprises qui génèrent des retombées positives, sociales et environnementales. Bravo à Evol d'ouvrir la voie vers une économie plus diversifiée, équitable et durable. »

→ **Laurent Ferreira, président et chef de la direction, Banque Nationale**



« Dans un environnement économique marqué par l'incertitude, les entreprises ont besoin d'un accompagnement adapté à leurs réalités. Les initiatives comme celles d'Evol contribuent à soutenir des modèles d'affaires plus résilients, ancrés dans l'inclusion et la durabilité. »

→ **Janie Béïque, présidente et cheffe de la direction, Fonds de solidarité FTQ**



« Chez Fondation, nous croyons que la finance doit être un levier de transformation vers une économie québécoise plus inclusive, résiliente et tournée vers l'avenir. Avec Evol, nous appuyons des entrepreneur-es qui apportent des réponses concrètes aux enjeux sociaux, économiques et environnementaux, partout au Québec, et qui génèrent des retombées durables dans leurs milieux et leurs communautés. Nous sommes fiers de nous engager ensemble, depuis les tout débuts. »

→ **Stephan Morency, président directeur-général, Fondation**

Notre impact depuis 30 ans

« Une vision portée par des pionnières

« Nous avons créé le premier fonds dédié aux femmes entrepreneures avec la conviction que l'accès au financement devait devenir un levier, et non un obstacle. Réaliser que c'est cette vision qui a évolué et qui est à la base d'Evol est une grande fierté. »

→ **Françoise Richard, une des membres fondatrices du Fonds (FIEF) sur la Côte-Nord**



Evol est issue de l'évolution de l'organisation Femmessor qui a célébré cette année 30 ans d'existence et d'engagement envers une économie plus diversifiée, inclusive et durable.

Tout a commencé en 1995, sur la Côte-Nord, grâce à l'audace d'un groupe de femmes d'affaires, d'entrepreneures et d'acteur-trice socioéconomiques qui ont réuni leurs efforts et leurs ressources pour créer **le tout premier fonds d'investissement spécialisé pour les femmes entrepreneures.**

Devant le succès de cette initiative, le gouvernement du Québec soutient le déploiement d'organisations similaires dans l'ensemble des régions, contribuant à positionner la province comme l'un des écosystèmes les plus avant-gardistes en matière de soutien à l'entrepreneuriat féminin.

En 2016, ces organisations fusionnent pour former une seule entité : Femmessor Québec, renforçant ainsi la cohérence et la portée de leur action. Cette même année, le Fonds pour les femmes entrepreneures FQ est lancé.

Depuis 2019, Evol bénéficie également du soutien financier du gouvernement du Canada.

En 2021, Femmessor **élargit sa mission afin de soutenir un plus grand nombre d'entrepreneur-es issu-es de groupes sous-représentés et d'intégrer le développement durable au cœur de son action.** Cette évolution s'accompagne d'un repositionnement stratégique et d'un changement d'identité, marquant **la naissance d'Evol**, ainsi que **la création de son enveloppe de financement d'impact.**

Trente ans plus tard, Evol poursuit avec conviction une ambition claire : contribuer activement à transformer l'économie.

Des résultats tangibles

Depuis sa création, Evol contribue concrètement au développement de l'entrepreneuriat québécois :



75,2 M\$

en financement accordés



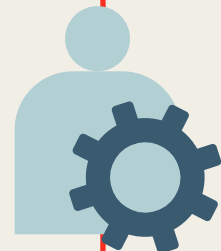
373,7 M\$

d'investissements supplémentaires générés



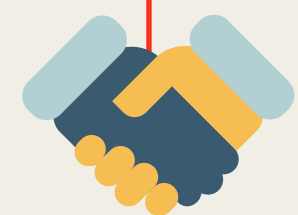
1 612

projets d'entreprise financés



10 967

emplois créés et maintenus



95 000

entrepreneur-es rejoint-es

Ces résultats témoignent d'un impact réel, tant sur le plan économique que sur les parcours entrepreneuriaux accompagnés au fil des années.

Un événement pour souligner 30 ans d'engagement

Le 22 octobre, au Manoir du Lac Delage, Evol a célébré son 30^e anniversaire **lors d'un événement rassembleur ayant réuni près de 250 personnes** — collègues, membres du conseil d'administration, membres de la Brigade-conseil, partenaires et entrepreneur-es.



La soirée a été marquée par la présence d'invité-es inspirant-es, dont **Marie Eloy, entrepreneure engagée, auteure, fondatrice de Femmes des Territoires et Bouge ta Boîte**, et **Marie-Josée Richer, Cofondatrice de l'entreprise Prana**, qui ont partagé leur vision d'un entrepreneuriat plus inclusif, engagé et porteur de transformation.

Cet événement a également donné lieu au **lancement du Collectif des visionnaires**, une initiative visant à rassembler des entrepreneur-es engagé-es autour d'une ambition commune : réfléchir collectivement aux grands enjeux de l'entrepreneuriat et contribuer activement à faire évoluer les pratiques entrepreneuriales de demain.

Au-delà de la célébration, cette soirée a permis de **réaffirmer la force de la communauté Evol et de mobiliser l'écosystème autour d'une vision partagée.**

Cet événement a également été rendu possible grâce à l'appui précieux de nos partenaires : BDC et la Caisse (partenaires or), la Banque Nationale (partenaire argent), ainsi que Fondation, l'Ordre des CPA du Québec et le Fonds de solidarité FTQ (partenaires bronze).

Notre ambition : financer le changement

Notre offre de financement accompagné

Les petites entreprises sont essentielles à la vitalité du Québec. Elles ne sont pas un segment parmi d'autres : elles constituent le socle de l'économie québécoise. Représentant 72 % du tissu entrepreneurial, elles dynamisent leur milieu, stimulent la création de richesse et portent des valeurs qui nous ressemblent : **la proximité, la résilience et le développement durable.**

C'est dans cette perspective qu'Evol **agit**. Grâce à une offre de **financement** et à un **accompagnement humain et personnalisé**, nous créons les conditions nécessaires pour que les entrepreneur-es puissent faire croître leur entreprise tout en générant un impact positif et durable sur la société.

Notre intervention s'inscrit à des moments clés du parcours entrepreneurial — du démarrage¹ à la relève, en passant par la croissance et l'acquisition — dans une diversité de secteurs d'activités² qui reflètent la richesse de l'économie.

¹ Une entreprise en démarrage est à l'étape où elle s'apprête à générer ses premières ventes (dans un délai maximal de trois mois), commercialise un produit ou un service et amorce sa mise en marché.

² Sont toutefois exclues les entreprises dont les activités pourraient porter à controverse, être avilissantes pour les personnes ou avec lesquelles il serait déraisonnable d'associer le nom d'Evol Financement, de même que ceux des partenaires financiers. Sont également exclues les entreprises dont les activités vont à l'encontre des valeurs de développement durable.

ENVELOPPE DE FINANCEMENT D'IMPACT

Prêts de **20 000 \$ à 100 000 \$** → Démarrage

Prêts de **20 000 \$ à 450 000 \$** → Croissance
→ Acquisition
→ Relève

Grâce à des partenariats avec le gouvernement du Québec (par l'entremise de son mandataire Investissement Québec), le gouvernement du Canada, la Banque Nationale, la Banque de développement du Canada (BDC), le Fonds de solidarité FTQ et Fondation.

Qu'est-ce que le financement d'impact ?

Un financement d'impact est réalisé avec l'objectif de créer des bénéfices sociaux et environnementaux positifs tout en dégagant des performances financières.

FONDS DE PRÊT POUR LES FEMMES ENTREPRENEURES

Prêts de **20 000 \$ à 50 000 \$**

Grâce au gouvernement du Canada, dans le cadre de la Stratégie pour les femmes en entrepreneuriat, Evol a agi à titre de mandataire au Québec du Fonds de prêts pour les femmes en entrepreneuriat. Ce fonds a été déployé en collaboration avec MicroEntreprendre.

Nos convictions pour un entrepreneuriat à l'image de la société

Nous sommes convaincu·es que l'entrepreneuriat est **un levier puissant de transformation économique et sociale**. Pour qu'il déploie pleinement son potentiel, il doit être **accessible, équitable et représentatif** de la diversité de la société.

Or, certaines personnes continuent de faire face à **des obstacles systémiques** dans leur parcours entrepreneurial. C'est pourquoi Evol agit de manière intentionnelle pour **élargir l'accès au financement et à l'accompagnement**.

Nous soutenons notamment des entrepreneur·es issu·es de groupes historiquement sous-représentés, dont :

- FEMMES
- PERSONNES RACISÉES
- PERSONNES IMMIGRANTES
- MEMBRES DES PREMIÈRES NATIONS ET INUITS
- PERSONNES LGBTQ2S+
- PERSONNES EN SITUATION DE HANDICAP

CRITÈRES D'ADMISSIBILITÉ À L'ENVELOPPE D'IMPACT

L'entreprise doit être détenue et dirigée à au moins 25 % par une ou plusieurs personnes issues de ces groupes cibles.

CRITÈRES D'ADMISSIBILITÉ AU FONDS DE PRÊT POUR LES FEMMES ENTREPRENEURES

L'entreprise doit être détenue et dirigée à au moins 50 % par une ou plusieurs personnes s'identifiant au genre féminin.

Ces informations proviennent des réponses à la question d'autodéclaration du formulaire conçu par Evol, visant à identifier l'appartenance à un groupe sous-représenté en entrepreneuriat, en cohérence avec sa mission.

Notre engagement pour un entrepreneuriat plus durable

Dans un contexte marqué par des défis présents et futurs, nous croyons que **les entrepreneur·es ont le pouvoir d'agir comme des agent·es de changement**. Nous avons aussi la conviction que, comme organisation, nous avons un rôle à jouer pour transformer l'économie.

C'est pourquoi, pour accéder à notre enveloppe de financement d'impact, chaque entreprise doit s'engager à :

- **apporter une solution à un enjeu social ou environnemental à travers son modèle d'affaires (entreprise d'impact);**
- ou
- **intégrer/bonifier ses pratiques de développement durable pendant la période de financement (entreprise écoresponsable).**



Notre cadre d'action pour une vision claire et mobilisatrice

Nous maintenons le cap sur une vision ambitieuse et cohérente : contribuer, à long terme, à faire de l'économie québécoise un terrain fertile pour des entreprises à propriété diversifiée, inclusive et porteuses de sens.

Cette vision guide l'ensemble de nos actions et structure les changements que nous cherchons à générer à l'échelle de l'écosystème.

Nous visons quatre grands résultats structurants :

- 1** **Positionner le Québec** comme un écosystème propice à l'émergence et à la croissance d'entreprises diversifiées, inclusives et performantes.
- 2** **Influencer les acteur-trices financier-ères** pour qu'ils et elles soutiennent davantage l'entrepreneuriat diversifié et d'impact.
- 3** **Favoriser la prise en compte de la valeur extrafinancière** (sociale, environnementale) dans les décisions d'investissement.
- 4** **Contribuer activement à la transition socioécologique** grâce à la mise à l'échelle d'entreprises d'impact et écoresponsables.

Notre cadre de référence pour le développement durable

Dans le cadre de notre enveloppe de financement d'impact, **nous maintenons les 17 Objectifs de développement durable (ODD) de l'ONU comme fondement de notre approche**, tout en demeurant à l'affût des meilleures pratiques et des cadres émergents en matière d'impact.

Les ODD constituent un repère structurant pour guider nos actions et analyser de manière rigoureuse la contribution des entreprises que nous finançons. En les intégrant au cœur de notre méthode, nous évaluons concrètement leur apport à **une économie plus juste, inclusive et durable**.

Notre approche s'appuie également sur des cadres et référentiels complémentaires reconnus, notamment la norme BNQ 21000, le B Impact Assessment de B Lab ainsi que l'approche sectorielle inspirée du SASB, afin d'enrichir notre analyse et d'adapter l'évaluation aux réalités des entreprises accompagnées.

ODD

17 objectifs mondiaux développés par l'Organisation des Nations unies (ONU) pour un développement plus durable, inclusif et équitable d'ici 2030.

BNQ 21000

Cadre québécois guidant l'intégration du développement durable dans la gestion des organisations.

B Impact Assessment (B Lab)

Outil évaluant les pratiques sociales, environnementales et de gouvernance des entreprises.

SASB

Référentiel sectoriel identifiant les enjeux de durabilité les plus importants par industrie.

Nos actions pour transformer l'ambition en impact

Nous croyons que l'impact se construit dans l'action. C'est pourquoi chez Evol, nous soutenons les entrepreneur-es à chaque étape, pour les aider à transformer leur vision en actions concrètes, durables et porteuses de sens.



1

PREMIERS CONTACTS ET ADMISSIBILITÉ

Dès leurs premiers échanges avec notre équipe, les entrepreneur-es sont soutenu-es dans leur démarche de financement et dans l'élaboration de leur stratégie d'impact. Peu importe l'objectif de développement durable (ODD) visé, chaque entreprise bénéficie d'un accueil personnalisé et d'un accompagnement adapté à sa réalité.

2

DEMANDE DE FINANCEMENT

Une fois le dossier complété dans l'espace client-e, nous procédons à une analyse rigoureuse basée sur une grille de pointage structurée. Celle-ci intègre à la fois des critères financiers et extrafinanciers, incluant la contribution aux ODD. Cette approche garantit un traitement équitable et cohérent.

3

DÉCISION DE FINANCEMENT

Chaque projet fait l'objet d'une analyse approfondie et est soumis à un comité interne qui assure une prise de décision rigoureuse, cohérente et alignée avec nos priorités stratégiques. Chaque décision repose sur une lecture globale du projet, intégrant à la fois sa viabilité financière et son potentiel d'impact. À ce titre, la contribution aux Objectifs de développement durable (ODD) représente 40 % du pointage global utilisé dans l'évaluation de la prime de risque. Le taux d'intérêt est ensuite ajusté en fonction du profil de risque de l'entreprise, en tenant également compte de sa contribution à un impact durable.

4

DÉCAISSEMENT ET ACCOMPAGNEMENT PERSONNALISÉ

Une fois le financement accordé, l'entreprise est positionnée selon son niveau de maturité en développement durable. Un plan d'accompagnement personnalisé est ensuite élaboré afin de soutenir la progression de l'entreprise, en ciblant des actions concrètes à fort potentiel d'impact. Cet accompagnement permet aux entrepreneur-es de structurer leur démarche et de générer des résultats durables, en cohérence avec leurs ambitions.



Notre outil d'analyse du risque financier et extrafinancier

Chez Evol, nous avons conçu une grille d'analyse unique qui évalue chaque demande de financement en intégrant à la fois des critères financiers et extrafinanciers. Cet outil permet de mesurer le risque global d'une entreprise, tout en tenant compte de son niveau d'intégration du développement durable.

Le taux d'intérêt est ainsi établi à partir d'un taux de base, auquel s'ajoute une prime de risque modulée. Cette prime varie notamment selon l'engagement de l'entreprise en matière de développement durable. Le taux est révisé chaque année, à la date d'anniversaire du prêt, ce qui permet de reconnaître concrètement les progrès réalisés.

Plus une entreprise adopte une approche du développement durable structurée et intégrée, **plus elle peut bénéficier d'un taux d'intérêt avantageux.**

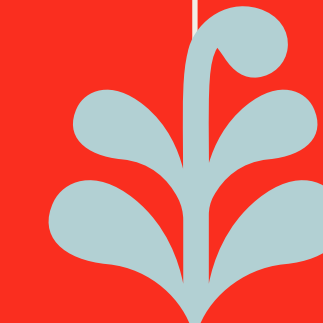


LE NIVEAU DE MATURITÉ EN DÉVELOPPEMENT DURABLE



RAYONNANTE

Entreprise qui se démarque dans son domaine et pour laquelle le développement durable est au cœur même de toutes les activités directes et indirectes.



INTÉGRÉE

Entreprise qui a intégré une vision stratégique du développement durable et qui prend ses principes en considération dans ses processus décisionnels.



ENGAGÉE

Entreprise proactive en développement durable, qui a amorcé des démarches d'écoresponsabilité plus élaborées.



EXPLORATRICE

Entreprise qui, afin de contrer l'impact négatif de ses activités, met en œuvre des moyens minimaux en développement durable.

Notre espace client·e pour le suivi de l'évolution de nos entreprises

Afin de soutenir le cheminement des entreprises financées, nous avons développé un espace client·e numérique personnalisé. Accessible à l'ensemble de notre clientèle, cet outil permet de visualiser et de suivre leur progression en développement durable selon huit axes structurants :

- 1 MISSION, VISION ET VALEURS
- 2 ÉTHIQUE DES AFFAIRES
- 3 DÉVELOPPEMENT DES COMPÉTENCES
- 4 ÉQUITÉ, DIVERSITÉ ET INCLUSION
- 5 APPROVISIONNEMENT RESPONSABLE
- 6 RESPONSABILITÉ LIÉE AUX PRODUITS ET SERVICES
- 7 GESTION DES DÉCHETS
- 8 STRATÉGIES DE RÉDUCTION DES GES

Cet espace vient renforcer l'accompagnement offert par notre équipe en proposant des repères clairs et des leviers d'action concrets. Il permet aux entrepreneur·es de structurer leur démarche et de transformer leurs ambitions d'impact en résultats durables et mesurables.



« Nous avons grandement apprécié l'accompagnement d'Evol depuis les débuts de notre clinique podiatrique. Grâce à une approche humaine et personnalisée, nous avons bénéficié d'outils et de conseils adaptés à notre réalité d'entrepreneur·es en santé. En misant sur le développement durable, nous choisissons une croissance respectueuse de l'environnement, des communautés et de la pérennité de nos activités. »

→ Fanny Pasquet et Raphaël Béland, propriétaires de la clinique Podiatrique Béland Pasquet



Notre offre d'accompagnement pour soutenir les entrepreneur·es

Au fil des années, Evol a développé une expertise reconnue en financement accompagné, fondée sur une approche humaine, personnalisée et adaptée à la réalité des entrepreneur·es.

Notre accompagnement se poursuit pendant toute la durée de leur prêt. Il vise à renforcer la capacité des entreprises à se structurer, à prendre des décisions éclairées et à intégrer des pratiques durables à chaque étape de leur développement.

« Le soutien personnalisé et l'approche proactive ont été de véritables atouts dans l'accompagnement financier offert, facilitant grandement la concrétisation de mon projet d'acquisition. »

→ **Nancy Asselin, propriétaire de Productiv**

ACCOMPAGNEMENT PERSONNALISÉ

Tout au long du financement, des rencontres individuelles sont proposées afin d'offrir un soutien adapté à la réalité, aux défis et aux objectifs des entrepreneur·es. En complément, les entrepreneur·es peuvent, en tout temps, communiquer avec leur direction régionale pour toute question ou besoin ponctuel, assurant ainsi un accès rapide et continu à notre équipe.

SUIVI DES ÉTATS FINANCIERS D'ENTREPRISE

Les états financiers sont analysés sur une base semestrielle, permettant d'assurer un suivi rigoureux de la performance de l'entreprise. Cette démarche inclut une rétroaction aux entrepreneur·es, afin de faciliter la compréhension des résultats et de soutenir des décisions éclairées.

SUIVI DU NIVEAU DE MATURITÉ EN DÉVELOPPEMENT DURABLE

Les entreprises ont accès à un espace client·e leur permettant de suivre l'évolution de leur niveau de maturité en développement durable, de consulter les recommandations personnalisées de leur conseiller·ère et de structurer leur progression. Elles peuvent également bénéficier d'un ensemble de leviers complémentaires (ateliers, accompagnement et outils pratiques) afin d'intégrer des actions concrètes favorisant l'évolution de leurs pratiques.

CONSULTATIONS AUPRÈS D'EXPERT·ES DE NOTRE BRIGADE-CONSEIL

Grâce à la Brigade-conseil, les entrepreneur·es ont accès à des services-conseils spécialisés, offerts gratuitement, dans des domaines clés pour le développement et la croissance de leur entreprise. Mobilisant un réseau de 89 expert·es aux profils variés, cette initiative permet d'apporter un éclairage concret sur des enjeux stratégiques, d'accélérer la prise de décision et de renforcer les capacités des entrepreneur·es face aux défis qu'ils et elles rencontrent.

ACCÈS À DES CONSEILS EN DÉVELOPPEMENT DURABLE

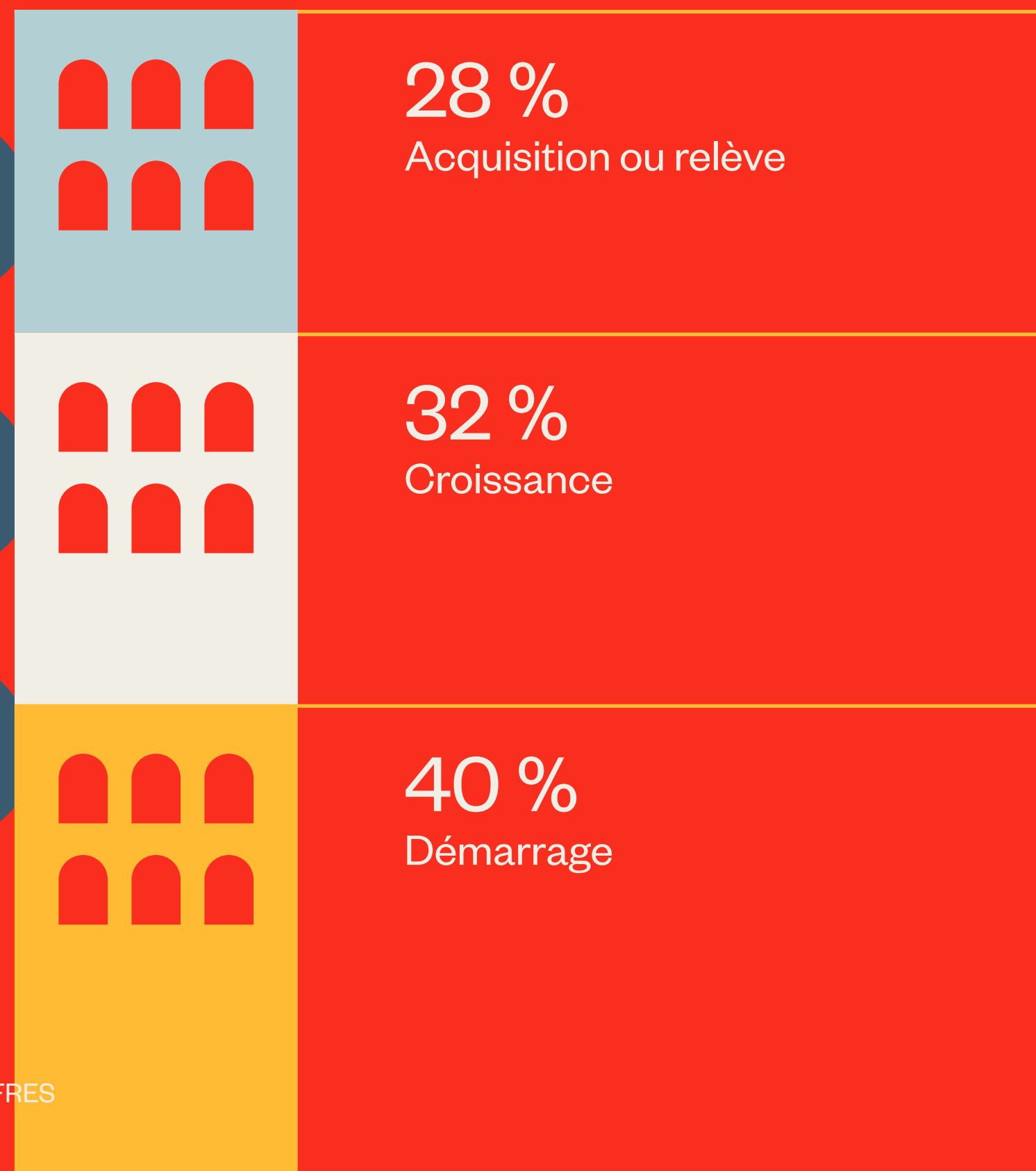
Les entreprises ont accès à des conseiller·ères spécialisé·es, à des ateliers et à des contenus éducatifs afin d'intégrer des pratiques durables concrètes au cœur de leurs opérations. Cet accompagnement permet de structurer leur démarche, de prioriser les actions à fort impact et de faire évoluer leurs pratiques de manière progressive et adaptée à leur réalité.

OUTILS ET RESSOURCES EN LIGNE

Une boîte à outils numérique regroupe des guides, des webinaires et des outils interactifs pour soutenir l'évolution des entrepreneur·es à chaque étape de leur parcours.

Notre impact en chiffres

RÉPARTITION DU FINANCEMENT (EN \$) PAR STADE DE DÉVELOPPEMENT



ENVELOPPE DE FINANCEMENT D'IMPACT

Notre impact en 2025-2026

→ RÉSULTATS DU 1^{ER} AVRIL 2025 AU 31 MARS 2026



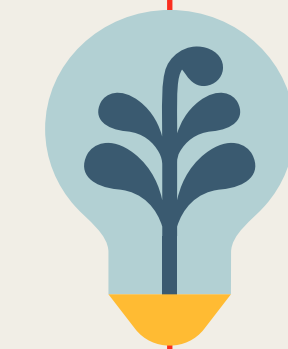
6,7 M\$
en financement accordés



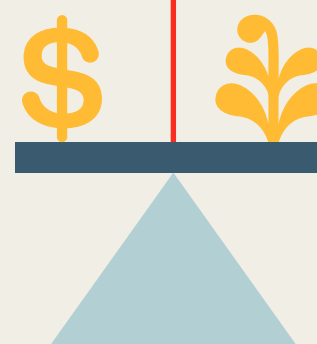
84 k\$
comme montant du prêt moyen



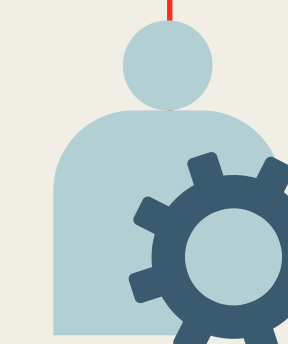
17,2 M\$
d'investissements supplémentaires générés



80
projets d'entreprises financés



3,56
en effet de levier



718
emplois créés et maintenus

Grâce à des partenariats avec le gouvernement du Québec (par l'entremise de son mandataire Investissement Québec), le gouvernement du Canada, la Banque Nationale, la Banque de développement du Canada (BDC), le Fonds de solidarité FTQ et Fondation.

ENVELOPPE DE FINANCEMENT D'IMPACT

Notre impact depuis la création de l'enveloppe de financement d'impact

→ RÉSULTATS DU 1^{ER} SEPTEMBRE 2021 AU 31 MARS 2026



39,43 M\$
en financement accordés



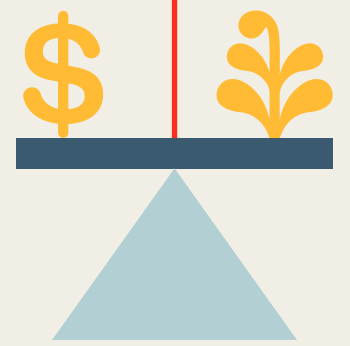
129,7 k\$
comme montant du prêt moyen



106,4 M\$
d'investissements supplémentaires générés



304
projets d'entreprises financés



3,7
en effet de levier

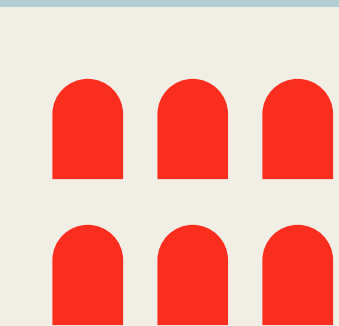


4 168
emplois créés et maintenus

RÉPARTITION DU FINANCEMENT (EN \$) PAR STADE DE DÉVELOPPEMENT



38 %
Acquisition ou relève



41 %
Croissance



21 %
Démarrage

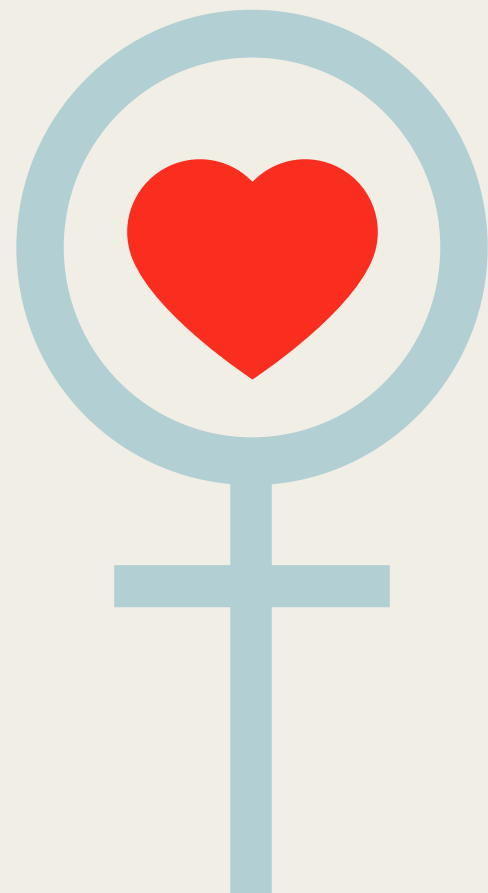
Grâce à des partenariats avec le gouvernement du Québec (par l'entremise de son mandataire Investissement Québec), le gouvernement du Canada, la Banque Nationale, la Banque de développement du Canada (BDC), le Fonds de solidarité FTQ et Fondation.

ENVELOPPE DE FINANCEMENT D'IMPACT

Notre impact depuis la création de l'enveloppe de financement d'impact

→ DIVERSITÉ ET INCLUSION

Chez Evol, **100 %** des entreprises financées sont à propriété diversifiée et inclusive.¹

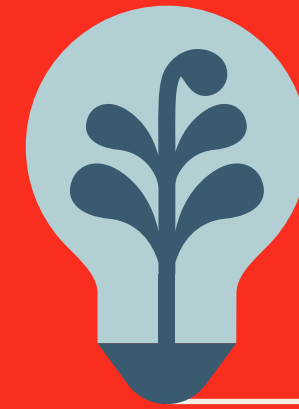


84 % du financement a été octroyé à des entreprises détenues par au moins une entrepreneure s'identifiant au genre féminin.

34 % du financement a été octroyé à des entreprises dirigées par au moins un·e entrepreneur·e issu·e d'un ou plusieurs groupes ciblés par Evol (en plus ou indépendamment du genre féminin).

¹ Les données proviennent des réponses à la question d'autodéclaration du formulaire conçu par Evol, visant à identifier l'appartenance à un groupe sous-représenté en entrepreneuriat, en cohérence avec sa mission.

→ LE NIVEAU DE MATURITÉ EN DÉVELOPPEMENT DURABLE



6 %

sont au niveau 1 -
Exploratives

Elles posent les premiers gestes pour réduire l'impact négatif de leurs activités. Leurs actions en développement durable sont encore limitées, mais elles marquent un point de départ.



56 %

sont au niveau 2 -
Engagées

Elles ont franchi une étape importante : leurs pratiques durables sont plus structurées et elles déploient des initiatives concrètes en matière d'écoresponsabilité.



27 %

sont au niveau 3 -
Intégrées

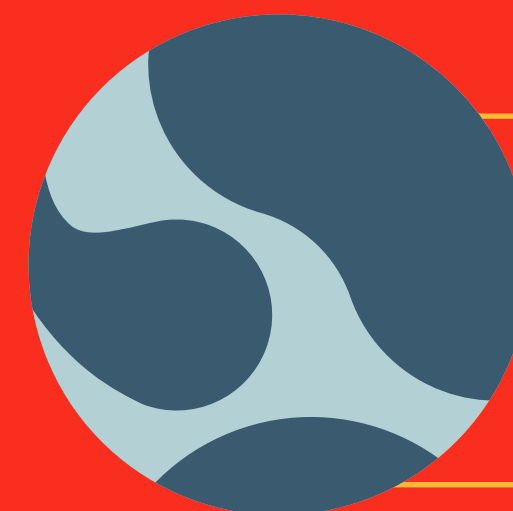
Elles ont intégré le développement durable dans leur vision stratégique. Celui-ci influence leurs décisions et façonne leur mode de gestion et d'innovation.



11 %

sont au niveau 4 -
Rayonnantes

Elles se démarquent dans leurs domaines et le développement durable est au cœur même de toutes les activités directes et indirectes.



17 des entreprises financées sont des entreprises d'impact, c'est-à-dire qu'elles apportent une solution à un enjeu social ou environnemental à travers leur modèle d'affaires.

ENVELOPPE DE FINANCEMENT D'IMPACT

Notre impact depuis la création de l'enveloppe de financement d'impact

→ LA CONTRIBUTION AUX OBJECTIFS DE DÉVELOPPEMENT DURABLE

Objectifs de développement durable (ODD) ciblés par les entreprises au moment de l'octroi du financement (une même entreprise peut contribuer à plusieurs ODD).



→ LES SECTEURS D'ACTIVITÉS

Services professionnels / Scientifiques / Techniques

18,75 %

Fabrication / Transformation

18,18 %

Commerce de détail

16,67 %

Hébergement et restauration

12,07 %

Autres services

8,47 %

Art / Spectacle / Loisir

7,11 %

Agriculture / Foresterie / Chasse / Pêche / Minier

3,97 %

Soins de santé et assistance sociale

3,43 %

Services d'enseignement et garderies

3,18 %

Industrie de l'information et industrie culturelle

2,23 %

Construction

2,00 %

Commerce de gros

1,92 %

Services immobilier et de location

1,58 %

Transport et entreposage

0,45 %

« Le soutien et la confiance d'Evol ont joué un rôle déterminant dans la création de la première coopérative dentaire du Québec. Aujourd'hui, la croissance constante de notre clientèle confirme l'importance de repenser l'accès aux soins et démontre qu'un modèle d'affaires à impact peut répondre à des besoins communautaires bien réels. »

→ Ingrid Emilcar et Cassandre Desjardins-Malette, propriétaires de la Coop de Solidarité Tite-Dent

FONDS DE PRÊTS POUR LES FEMMES EN ENTREPRENEURIAT

Notre impact en 2025-2026

Mis en place en 2022 dans le cadre de la Stratégie pour les femmes en entrepreneuriat du gouvernement du Canada, le Fonds de prêts pour les femmes en entrepreneuriat a constitué un levier important pour favoriser l'accès au financement des femmes entrepreneures.

Depuis sa création, **76 entreprises ont été soutenues grâce à ce fonds.** Au 31 mars 2026, **64 entreprises demeuraient actives au portefeuille alors que son déploiement a été complété en 2025.**

Grâce au gouvernement du Canada, dans le cadre de la Stratégie pour les femmes en entrepreneuriat, Evol a agi à titre de mandataire au Québec du Fonds de prêts pour les femmes en entrepreneuriat. Ce fonds a été déployé en collaboration avec MicroEntreprendre.



Notre impact depuis la création du Fonds de prêts pour les femmes en entrepreneuriat

→ RÉSULTATS DU 1^{ER} DÉCEMBRE 2022 AU 31 MARS 2026



3,02 M\$
en financement accordés



40 k\$
comme montant du prêt moyen



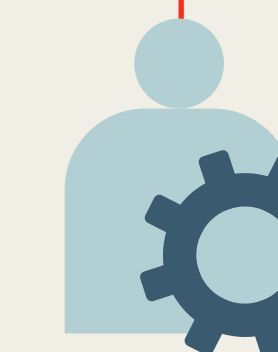
8,7 M\$
d'investissements supplémentaires générés



76
projets d'entreprises financés



3,9
en effet de levier

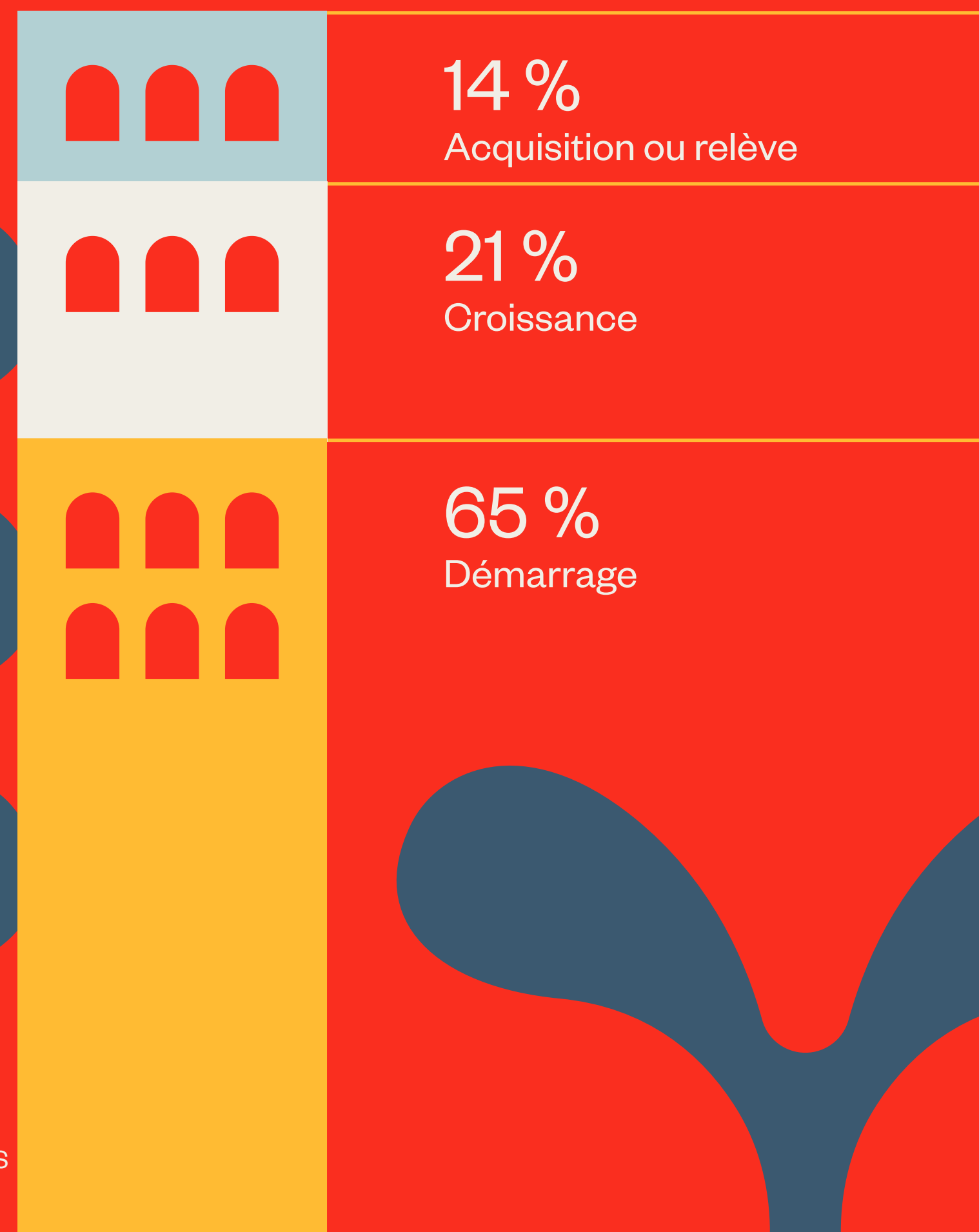


498
emplois créés et maintenus

FONDS DE PRÊTS POUR LES FEMMES EN ENTREPRENEURIAT

→ RÉSULTATS DU 1^{ER} DÉCEMBRE 2022 AU 31 MARS 2026

RÉPARTITION DU FINANCEMENT (EN \$) PAR STADE DE DÉVELOPPEMENT



« Les services d'Evol m'ont permis de concrétiser rapidement mon projet entrepreneurial grâce à un accompagnement dévoué et efficace. Dès la présentation de mon projet, j'ai été guidée avec enthousiasme à chaque étape du processus, ce qui m'a permis d'obtenir rapidement le financement nécessaire pour lancer mon entreprise. Grâce à ce soutien, je peux aujourd'hui faire rayonner ma Nation abénakise à travers la vente de planches à pagaie personnalisées. »

→ **Mélodie Bédard, propriétaire de Kizos planches à pagaie**

Notre impact depuis la création du Fonds de prêts pour les femmes en entrepreneuriat

100 % des entreprises financées sont détenues et dirigées à **50 %** ou plus par une ou plusieurs personnes s'identifiant au genre féminin.

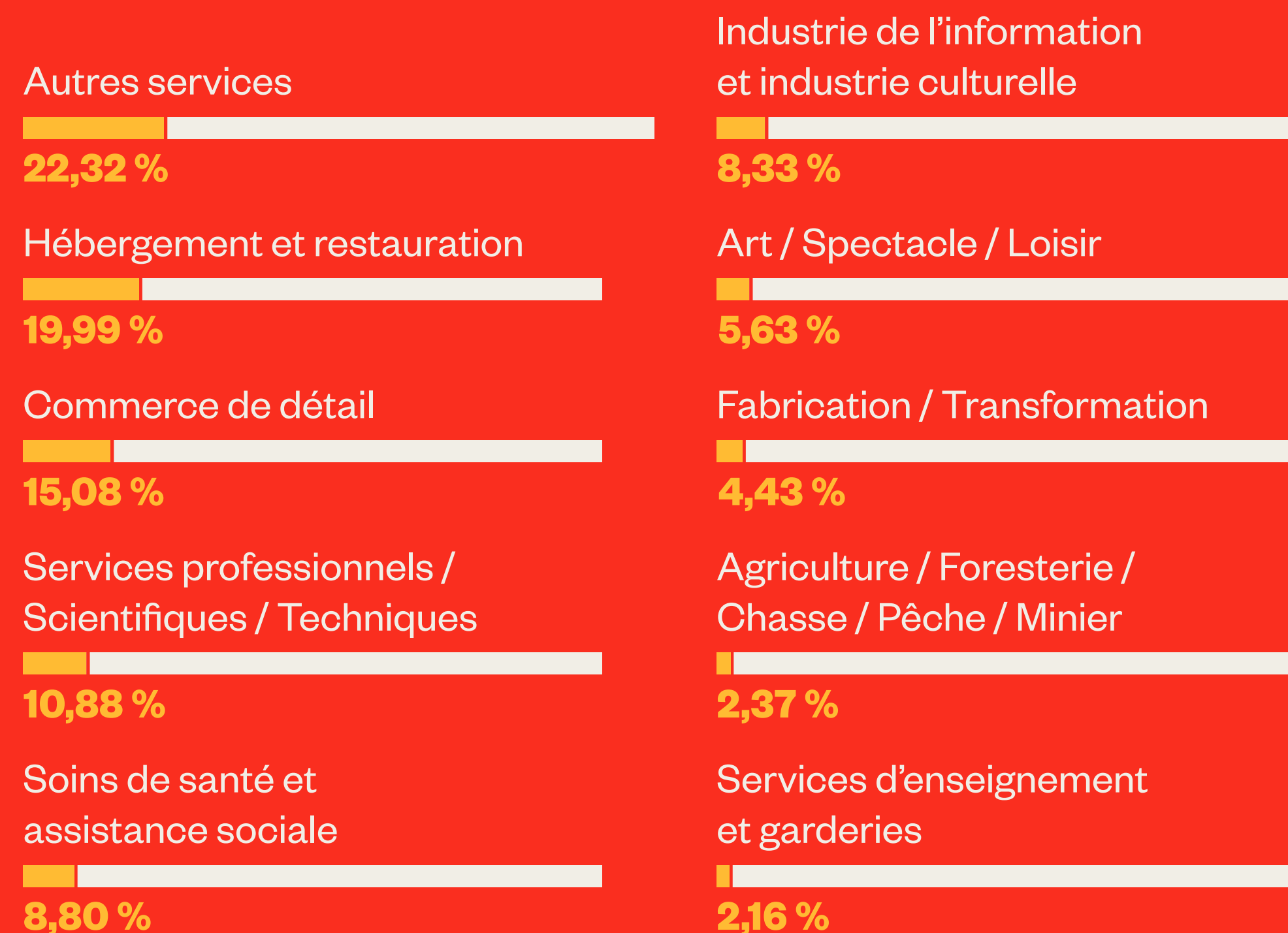
Les données proviennent des réponses à la question d'autodéclaration du formulaire conçu par Evol, visant à identifier l'appartenance à un groupe sous-représenté en entrepreneuriat, en cohérence avec sa mission.



FONDS DE PRÊTS POUR LES FEMMES EN ENTREPRENEURIAT

Notre impact depuis la création du Fonds de prêts pour les femmes en entrepreneuriat

→ LES SECTEURS D'ACTIVITÉS



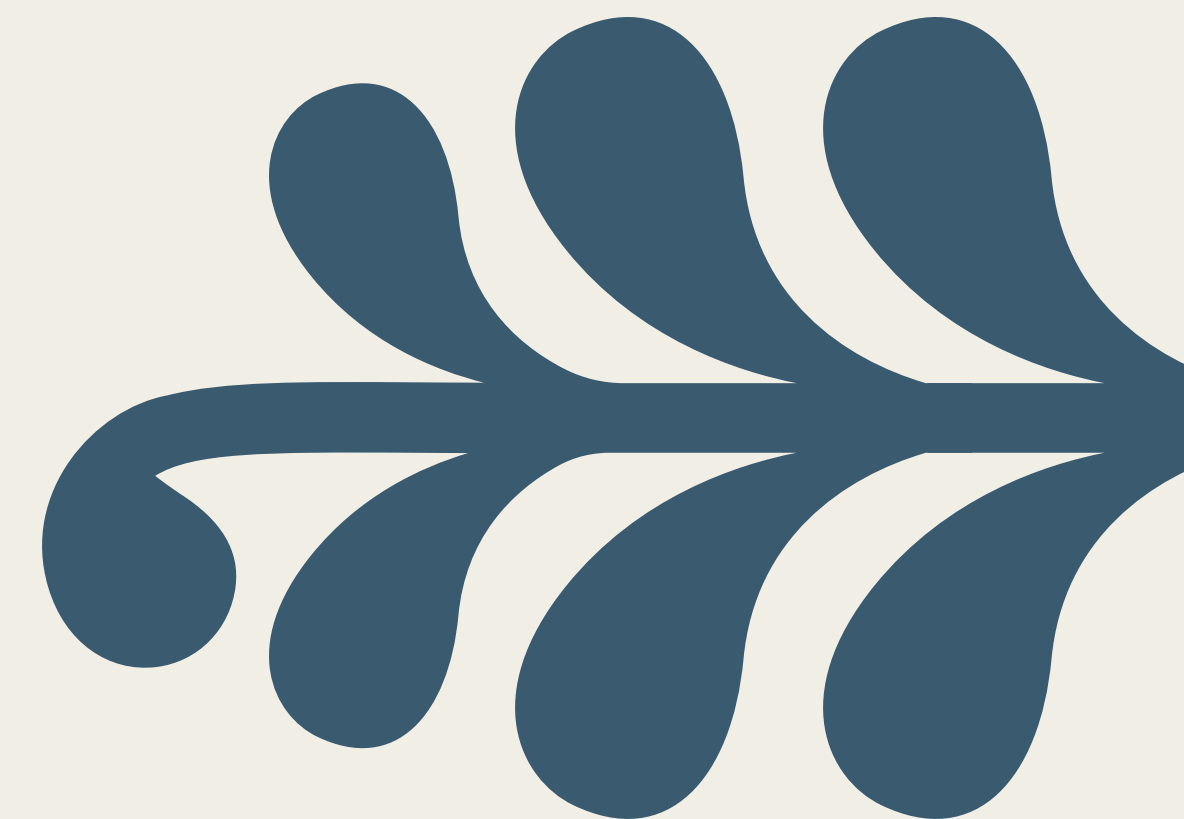
FONDS POUR LES FEMMES ENTREPRENEURES FQ

Notre impact depuis la création du Fonds pour les femmes entrepreneures FQ

Mis en place en 2016 grâce à une collaboration entre Femmessor (aujourd'hui Evol), le gouvernement du Québec (par l'intermédiaire d'Investissement Québec) et Fondation, le Fonds pour les femmes entrepreneures FQ a constitué un levier structurant ayant marqué un tournant dans l'accès au financement pour les femmes entrepreneures.

Depuis sa création, 348 entreprises ont été soutenues grâce à ce fonds. Au 31 mars 2026, 10 entreprises demeuraient actives au portefeuille, alors que le fonds poursuivait sa période de désinvestissement.

Le Fonds pour les femmes entrepreneures FQ a également démontré des résultats porteurs, **avec un taux de remboursement de 77 %.**



348
entreprises ont été soutenues grâce à ce fonds



77 %
de taux de remboursement

Notre impact : accompagnement

2025-2026

« Au-delà du soutien financier, nous avons particulièrement apprécié l'approche humaine, l'écoute et l'accompagnement personnalisé tout au long du processus.

Pouvoir compter sur un partenaire engagé, qui croit au développement et à la continuité des entreprises d'ici, a fait toute la différence pour nous. »

→ **Fatou Le Lonquer,**
copropriétaire
d'Acier Rayco

Depuis maintenant 30 ans, Evol joue un rôle clé dans le développement de l'entrepreneuriat au Québec. Spécialisée en **financement accompagné** auprès d'entreprises à propriété diversifiée et inclusive, l'organisation est aujourd'hui reconnue comme une référence, en créant des ponts concrets entre les besoins des entrepreneur-es et les ressources essentielles à leur réussite.

Chaque année, plus de 5 000 entrepreneur-es nous contactent afin d'obtenir du soutien, des conseils ou de l'information.

ACCUEIL ET INFORMATION

6 823 prises de contact

490 visionnements de la séance d'information



Notre accompagnement humain et personnalisé

Chez Evol, l'accompagnement fait partie intégrante de l'expérience offerte. Grâce à une **approche humaine et personnalisée**, nous soutenons les entrepreneur-es tout au long de leur parcours, en tenant compte de leur réalité et de leurs ambitions.

Au-delà du financement, notre accompagnement vise à **outiller concrètement les entrepreneur-es** afin de favoriser des décisions éclairées, renforcer leur capacité d'action et soutenir une croissance durable.

Accompagnement et soutien **individuel**

En 2025-2026, nous avons réalisé **12 059 heures d'accompagnement** auprès de **1 560 entrepreneur-es**, témoignant de l'ampleur de notre engagement sur le terrain.

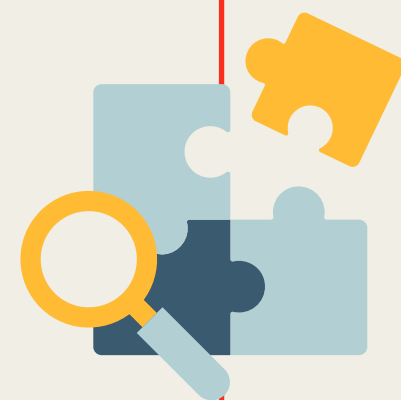
Les entrepreneur-es accompagné-es nous ont attribué **un taux de satisfaction globale de 90 %**, témoignant de la pertinence et de la qualité du soutien offert.



854 entreprises ont été soutenues dans la concrétisation de leur projet d'affaires.



236 entrepreneur-es ont bénéficié d'un accompagnement dans la préparation de leur demande de prêt.



551 entrepreneur-es ont eu accès à des outils virtuels pour soutenir leur développement.



1 560 entreprises uniques ont été accompagnées au total, qu'elles soient financées ou non.

Brigade-conseil

En 2025-2026, **400 jumelages** ont été réalisés avec la Brigade-conseil, une communauté engagée de **89 professionnel·les** mobilisé·es à travers le Québec pour offrir, gratuitement, des conseils concrets et adaptés aux besoins des entrepreneur-es.

Ce service permet de répondre à des enjeux ciblés en donnant accès à des expertises complémentaires à des moments clés du parcours entrepreneurial.

Les expertises mobilisées couvrent notamment :

- **COMMUNICATION ET MARKETING**
- **COMPTABILITÉ ET FINANCES**
- **DÉVELOPPEMENT DURABLE**
- **DROIT ET JURIDIQUE**
- **GESTION ET GOUVERNANCE**
- **INNOVATIONS ET TECHNOLOGIES**
- **VENTES ET DÉVELOPPEMENT DES AFFAIRES**
- **RESSOURCES HUMAINES**

En facilitant l'accès à ces expertises, Evol agit comme un levier concret pour aider les entrepreneur-es à prendre des décisions éclairées face aux défis et aux opportunités.

Groupes de **codéveloppement**

En 2025-2026, **58 entrepreneur-es ont participé aux groupes de codéveloppement** d'Evol, offerts dans une formule enrichie grâce à l'expertise de EntreChefs PME. Ces rencontres structurées et confidentielles favorisent des échanges entre pairs, permettant de briser l'isolement, de partager des expériences concrètes et d'explorer des solutions adaptées à des enjeux réels.

Projet pilote d'inclusion entrepreneuriale

Dans le cadre de son projet pilote visant à renforcer l'inclusion entrepreneuriale des communautés LGBTQ2S+, réalisé grâce au soutien de la Chambre de commerce queer du Canada (CCQC) et du gouvernement du Canada, en collaboration avec la Fondation Émergence, Evol a accompagné 30 entrepreneur-es, en plus de 10 autres ayant participé à un groupe de codéveloppement. Le projet a également permis d'identifier des pistes d'amélioration concrètes en matière de terminologie inclusive, de communications, de processus internes et d'accès au financement. Enfin, plusieurs actions de sensibilisation et de formation ont été déployées auprès des équipes, de la Brigade-conseil et de la gouvernance.



Accompagnement de groupe

Cette année s'est conclu le projet « Entreprendre ensemble pour une intégration réussie des communautés ethnoculturelles », réalisé en collaboration avec Entreprendre ici et avec le soutien financier de la Ville de Montréal. Ce projet a permis à 50 entrepreneur-es de bénéficier d'un accompagnement personnalisé, de conseils stratégiques et d'ateliers axés sur le développement durable.

Boîte à outils

Pour soutenir l'évolution des entrepreneur-es, nous mettons à leur disposition **une boîte à outils numérique et une plateforme d'apprentissage en ligne**, réunissant des ressources gratuites, concrètes et stratégiques.

Au cours de la dernière année, près de 350 heures de formation ont été rendues disponibles sur des sujets clés tels que la gestion financière et le développement durable. Nous avons également réalisé quatre webinaires sur la gestion financière en partenariat avec l'Ordre des CPA.



Rayonnement des affaires

Une mission qui rayonne partout au Québec

En 2025-2026, nous avons poursuivi nos efforts afin de **faire rayonner notre mission** à l'échelle du Québec. Grâce à nos plateformes numériques et à une communauté engagée, nous avons renforcé notre positionnement et mis en valeur notre offre distinctive.



125 k
visites du site web



40 k
nouveaux·velles utilisateur·trices



45 k
abonné·es à nos médias sociaux



14 k
abonné·es à notre infolettre

Une présence active dans l'écosystème

Au cours de la dernière année, nous avons pris part à de nombreuses tribunes et événements à travers le Québec. Ces occasions nous ont permis de partager notre expertise et de contribuer activement aux réflexions sur la finance durable, l'inclusion et l'entrepreneuriat d'impact.

- Congrès provincial leadership au féminin
- Sommet du repreneuriat
- Sommet de l'économie sociale
- Sommet de la finance durable
- Cap vers la réussite
- Gala du Défi OSEntreprendre
- Startupfest
- Congrès annuel et Forum printanier de l'APDEQ
- Gala de remise des Bourses d'honneur de la diversité ethnoculturelle
- Prix des femmes d'affaires du Québec
- Sommet WEDO
- Etc.



Des rencontres d'affaires inspirantes

En 2025-2026, nous avons organisé **une série de lunches d'affaires exclusifs** réunissant des entrepreneur-es et des membres de la communauté Les Cheffes de file de la Caisse.

Réalisées en partenariat avec la Caisse, ces rencontres ont offert à une trentaine d'entrepreneur-es des espaces d'échange privilégiés avec les Cheffes de file, notre PDG Géraldine Martin et la Directrice principale, Relations d'affaires et Espace CDPQ à La Caisse, Catherine Samson.

1 ÉDITION 2025-2026

Chaudière-Appalaches → 28 novembre 2025

Invitée : Marie-Ève Drouin, Interbois



2

Laval → 27 février 2026

Invitée : Alexandra Oberson, Boutiques Oberson



3

Capitale-Nationale → 28 mars 2026

Invitée : Danielle Déry, Perlimpinpin



Lancement du Collectif des visionnaires

Lancée cette année, l'initiative du **Collectif des visionnaires** s'inscrit dans une volonté de créer un espace de réflexion stratégique réunissant des entrepreneur·es engagé·es.

À travers une série de discussions stratégiques, le Collectif rassemble des entrepreneur·es issu·es de divers horizons afin d'échanger sur les grands enjeux qui façonnent l'économie — notamment l'accès au financement, les réalités des petites entreprises, le développement durable et la croissance responsable.



Ces échanges permettent :

- de faire émerger des perspectives concrètes issues du terrain;
- de nourrir la réflexion collective sur l'évolution des pratiques entrepreneuriales;
- de contribuer à des réflexions stratégiques destinées aux instances publiques et à l'écosystème entrepreneurial.

Au-delà des discussions, cette démarche vise à structurer une vision commune et à faire émerger des pistes d'action concrètes, contribuant à une économie plus durable, inclusive et performante.

Ces travaux mèneront à la publication d'un livre blanc à l'automne prochain.



Des entrepreneur·es qui redéfinissent les conventions

Mettre en lumière des entrepreneur·es qui contribuent à transformer l'économie fait partie intégrante de notre mission. À travers nos contenus, nous avons partagé des histoires inspirantes d'entrepreneur·es qui génèrent un impact positif dans leur milieu.



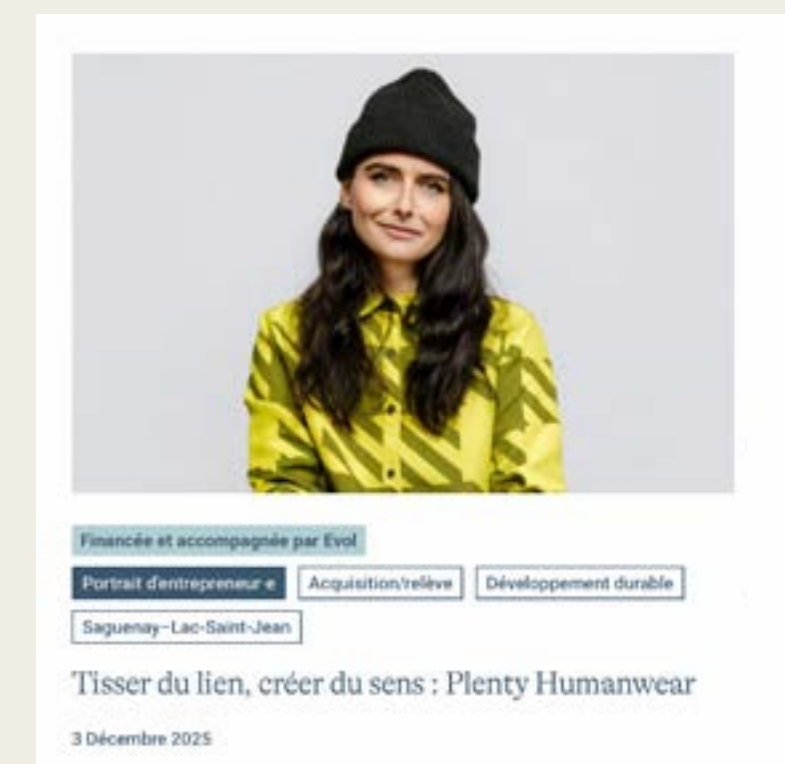
18

portraits d'entreprises diffusés sur nos médias sociaux



12

articles de blogue publiés



Une voix qui porte dans l'espace public



MÉMOIRE

En marge des consultations prébudgétaires du gouvernement du Québec, **Evol a déposé un mémoire** visant à faire reconnaître le rôle essentiel des petites entreprises dans le développement économique.

Ce mémoire propose des leviers concrets pour renforcer leur accès à un financement adapté, à un accompagnement de proximité et à des expertises stratégiques.

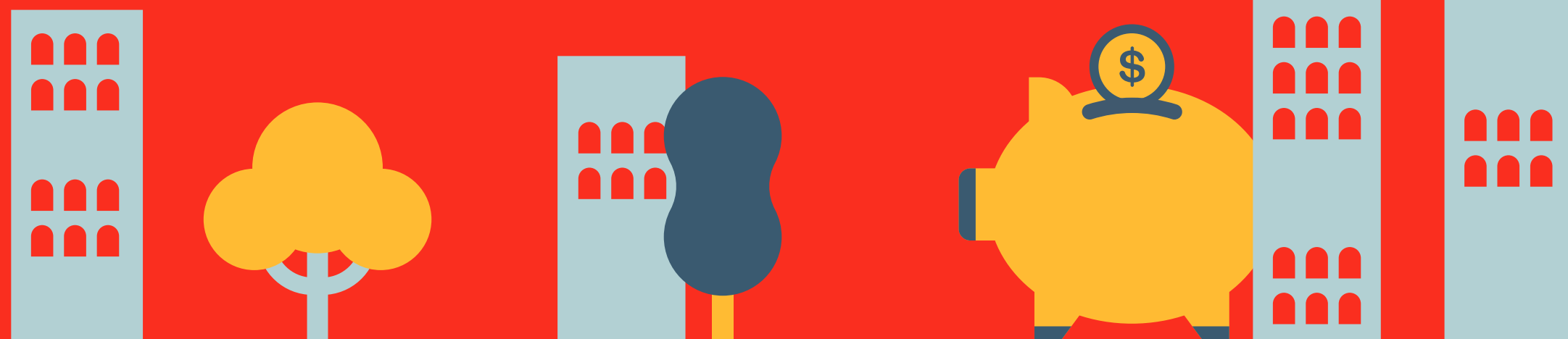
PRISES DE PAROLE ET RAYONNEMENT

Au cours de la dernière année, notre PDG, Géraldine Martin, a pris part à **plusieurs discussions, panels et entrevues**, contribuant activement aux réflexions entourant les enjeux clés de l'entrepreneuriat.

Pour une deuxième année consécutive, **elle signe également la rubrique *Terre à terre* dans Les Affaires**. À travers onze articles, elle met en lumière des entrepreneur·es d'ici qui contribuent à bâtir une économie plus inclusive, durable et résiliente.

Enfin, **elle poursuit son engagement sur LinkedIn**, où elle partage réflexions, initiatives et perspectives, contribuant à inspirer et mobiliser celles et ceux qui façonnent l'économie de demain.

Partenariats



Un vaste réseau de **partenaires engagé·es**

En 2025–2026, **nous avons consolidé et multiplié nos collaborations avec les partenaires de l'écosystème entrepreneurial.** Convaincu·es que le succès des entreprises du Québec repose sur une action collective, nous avons uni nos forces avec une quarantaine d'organisations à travers la province.

- Association des professionnels en développement économique du Québec (APDEQ)
- Audace au Féminin
- Balado Capable, entreprendre sans limite
- Banque de développement du Canada (BDC)
- Banque Nationale
- Caisse de dépôt et placement du Québec
- Repreneuriat Québec
- Centre québécois de développement durable
- Chaire BMO en diversité et gouvernance
- Chambre de commerce Queer du Canada
- Chambre de commerce LGBT du Québec
- Conseil du patronat du Québec
- École des entrepreneurs du Québec
- EntreChefs PME
- Entreprendre ici
- Esplanade Québec
- Finance Montréal
- Fondation
- Fondation Émergence
- Fonds d'action québécois pour le développement durable
- Fonds de solidarité FTQ
- Futurpreneur
- Indice humanité
- Institut de recherche sur les PME
- Investissement Québec
- La base entrepreneuriale HEC Montréal
- Lab Excelles de la BDC
- La Ruche
- Les services de développement économique des MRC (Réseau accès PME) Microcrédit Montréal
- MicroEntreprendre
- Mouvement des accélérateurs d'innovation du Québec
- Ordre des CPA
- OSEntreprendre
- Université de Sherbrooke
- Réseau des Femmes d'affaires du Québec
- Réseau des SADC et CAE
- Société de crédit commercial autochtone
- Société de développement des entreprises culturelles (SODEQ)
- Groupe banque TD
- Ville de Montréal



Notre équipe

Des richesses
humaines qui
font la différence

Notre équipe est composée de plus de 50 professionnel·les à travers le Québec. Ensemble, nous portons la mission d'Evol avec fierté, engagement et conviction.

Evol s'appuie sur une **culture organisationnelle ancrée dans une raison d'être forte et inspirante**, où l'autonomie occupe une place centrale. Notre force réside dans l'équilibre entre la liberté d'action de chacun·e et une vision commune clairement définie.

Fondée sur **la confiance, la collaboration et l'engagement collectif**, cette culture permet à chaque membre de l'équipe de contribuer pleinement. C'est cette cohésion qui soutient notre capacité à accompagner les entrepreneur·es avec rigueur, agilité et impact.

La diversité et l'inclusion

Afin de mieux **refléter la pluralité des réalités qui composent notre société** et d'agir en cohérence avec notre raison d'être, nous nous sommes dotés d'un plan structurant en matière d'équité, de diversité et d'inclusion (EDI).



80 %
des membres de l'équipe s'identifient au genre féminin.



31 %
des membres de l'équipe s'identifient à au moins l'un des groupes suivants : personnes racisées, personnes immigrantes, membres Premières Nations et Inuits, personnes LGBTQ2S+ et personnes en situation de handicap.



36 %
des personnes s'identifiant à l'un des groupes ciblés hors ou en plus du genre féminin occupent des rôles clés en matière de financement, d'accompagnement et de gouvernance.

Au-delà des données, **notre politique EDI vise à créer un environnement de travail où chaque personne peut contribuer pleinement à la mission d'Evol.** Elle s'appuie sur trois engagements clés : offrir un milieu inclusif favorisant la collaboration et l'épanouissement, maintenir une culture organisationnelle qui valorise la diversité sous toutes ses formes, et mobiliser l'ensemble de l'équipe autour de pratiques concrètes et durables en matière de diversité et d'inclusion.

Nos reconnaissances et distinctions



GÉRALDINE MARTIN
→ **FINALISTE, PRIX PDG VERT 2026**

Géraldine Martin, présidente-directrice générale d'Evol depuis juin 2023, a été finaliste au Prix PDG Vert 2026 dans la catégorie « Moyenne OBNL ». Cette nomination met en lumière un leadership engagé, axé sur le développement durable et l'entrepreneuriat inclusif, contribuant à orienter les entreprises vers des modèles d'affaires plus performants, responsables et durables.

→ **FINALISTE, FEMME LEADER DE L'ANNÉE 2025**

Géraldine Martin, a également été nommée finaliste au prix Femme leader de l'année dans le cadre du Gala des Prix de la Communauté Startup 2025. Cette distinction souligne son leadership visionnaire et son engagement à faire progresser un entrepreneuriat plus inclusif, humain et durable, en plaçant les petites entreprises au cœur du développement économique du Québec.



CHANTAL THIEBLIN GOFFOZ → **FINALISTE, PERSONNALITÉ DE L'INNOVATION SOCIALE 2025**

Chantal Thieblin Goffoz a été finaliste au prix Personnalité de l'innovation sociale 2025, décerné par la Maison de l'innovation sociale. À travers son rôle chez Evol, elle a contribué à intégrer les critères de développement durable au financement d'entreprises, favorisant ainsi l'émergence de solutions concrètes aux grands défis de société.

Nos implications communautaires

Chez Evol, l'**engagement envers la communauté** fait partie intégrante de notre culture d'entreprise. Chaque année, notre équipe participe activement à des initiatives à portée sociale, notamment aux campagnes annuelles de Centraide, une organisation philanthropique présente dans les différentes régions qui agit notamment sur les inégalités sociales et qui lutte contre la pauvreté et l'exclusion.

De plus, notre politique de rémunération prévoit une journée d'implication communautaire et sociale payée pour chaque membre de l'équipe.

En 2025-2026, cela représentait plus de **350 heures** pouvant être consacrées à des initiatives bénévoles et communautaires.



Une communauté bénévole engagée

Evol peut compter sur le soutien de plus de **100 bénévoles**, majoritairement **des entrepreneur-es**, qui contribuent au succès des entreprises à propriété diversifiée et inclusive. En tout, ce sont 19 personnes — des expert-es en développement économique, en développement durable ou des entrepreneur-es — qui se sont impliquées au sein du comité décisionnel de financement, en plus des 13 personnes qui siègent à notre conseil d'administration. Nous avons aussi la chance de collaborer avec 89 expert-es au sein de notre Brigade-conseil.



À noter que dans le cadre de l'évolution de nos processus décisionnels, les comités de financement externes ont pris fin le 1^{er} avril dernier. Nous remercions sincèrement les membres bénévoles pour leur engagement, leur rigueur et leur contribution significative à notre mission.

Notre conseil d'administration

Des administrateur·trices dévoué·es à l'entrepreneuriat d'impact

Composé principalement d'entrepreneur·es chevronné·es, notre conseil d'administration apporte une richesse d'expérience et une perspective unique à notre organisation. Ensemble, ces administrateur·trices contribuent à faire évoluer une organisation engagée à transformer l'entrepreneuriat pour bâtir une économie plus diversifiée, inclusive et durable.



NADIA MARTEL
Présidente



LUCIE BOURGEOIS
Vice-présidente



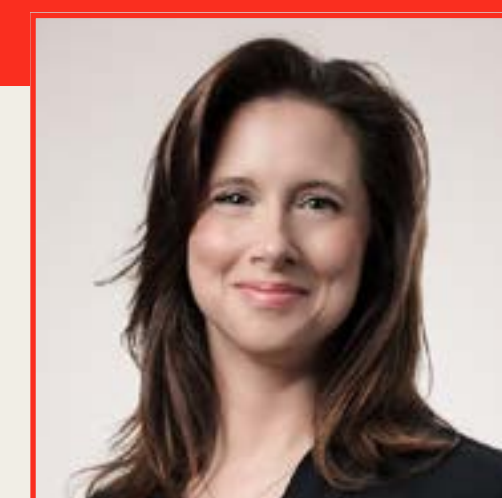
FRANÇOIS FAUCHER
Trésorier



FARNEL FLEURANT
Secrétaire



MARC BOUCHARD
Administrateur



MYRIAM CREVIER
Administratrice



RICHARD PAINCHAUD
Administrateur



BENOIT AUGER
Administrateur



EMMANUELLE TOUSSAINT
Administratrice sortante



BHASKOR GUHA
Administrateur



NATHALIE NASSERI
Administratrice



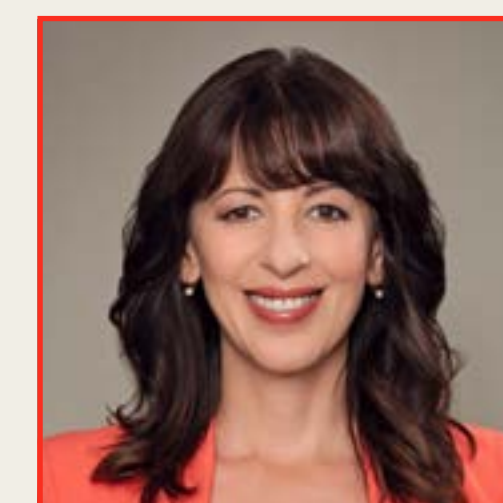
STÉPHANIE ROBICHAUD
Administratrice



FABIENNE LACOSTE
Administratrice



FRANCE DESHARNAIS
Administratrice



GÉRALDINE MARTIN
Observatrice Evol



MICHELLE NOLLET
Observatrice MEIE



evol financer
le changement

1844 523-7767
evol.ca