

Pour que
l'équité soit
la norme
et l'impact,
notre héritage.

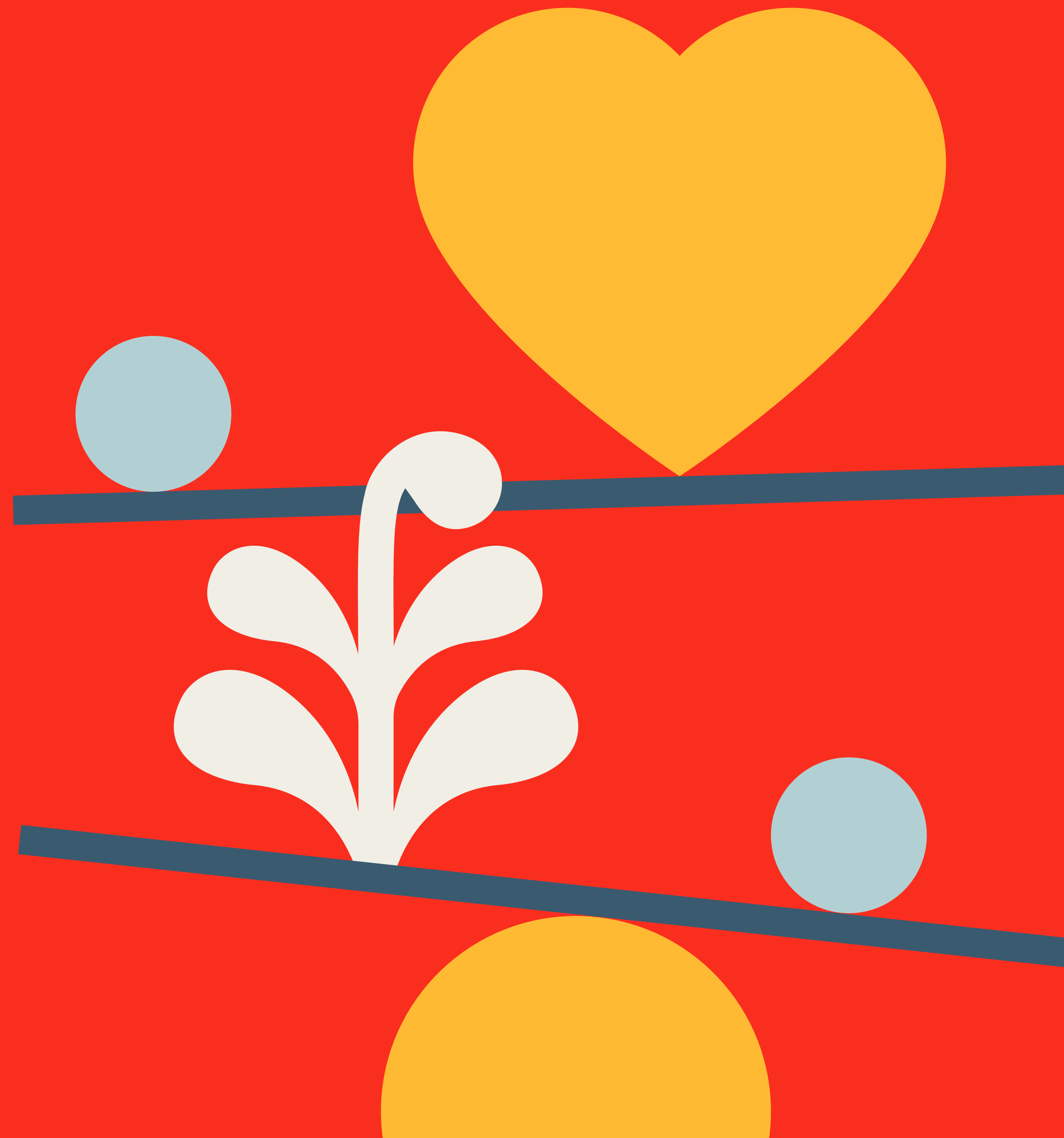




table des matières

1

MOT DE LA PDG

2

À PROPOS DE NOUS

5

NOTRE AMBITION :
FINANCER LE
CHANGEMENT

12

NOTRE IMPACT :
PORTRAIT DE
NOTRE PORTEFEUILLE

19

NOTRE IMPACT :
RÉSULTATS POUR
L'ANNÉE 2024-2025

25

NOTRE IMPACT :
ACCOMPAGNEMENT
2024-2025

29

RAYONNEMENT
DES AFFAIRES

31

PARTENARIATS

32

NOTRE ÉQUIPE

35

NOTRE CONSEIL
D'ADMINISTRATION

2025 marque un jalon important pour Evol : **30 ans à financer et accompagner des entrepreneur·es qui, à leur façon, transforment le Québec.**

D'abord en Côte-Nord, puis à travers les 17 régions du Québec, nous avons porté une conviction profonde : **l'économie peut – et doit – être inclusive, durable et ancrée dans les territoires.**

Les résultats parlent d'eux-mêmes : au fil du temps, Evol a octroyé **plus de 68,2 M\$ en financement à 1 524 entreprises dans les 17 régions du Québec**, contribué à la création et au maintien de **plus de 10 196 emplois** et généré **330,4 M\$ d'investissements**.

Dans un monde instable, nous avons continué d'avancer. Avec lucidité, mais sans jamais compromettre nos valeurs. Chacune de nos décisions a été guidée par cette volonté de **bâtir une économie plus équitable, à échelle humaine, en phase avec les besoins des entrepreneur·es qui nous font confiance.**

Depuis toujours, nous croyons que les petites entreprises sont bien plus que des moteurs économiques. Elles font battre le cœur des communautés. Elles incarnent la résilience, la proximité et la durabilité.

Chez Evol, nous faisons de la finance autrement. Une finance qui a du sens. Grâce à une offre de prêts adaptés et à un accompagnement personnalisé, nous aidons les entrepreneur·es à croître... tout en laissant une empreinte positive sur la société.

Les chiffres le confirment : depuis le début de l'enveloppe d'impact, **82 % de nos financements ont été accordés à des femmes, 34 % aux autres groupes historiquement sous-représentés en entrepreneuriat, et 100 % des entreprises soutenues se sont engagées à intégrer ou à renforcer leurs pratiques de développement durable.**

Cet impact est le fruit d'un travail d'équipe. D'une équipe compétente, engagée, animée par une vision forte de l'avenir. Appuyée par un conseil d'administration mobilisé, et des partenaires exceptionnel·les sans qui cette mission ne serait pas possible.

Aujourd'hui, je ressens une immense fierté pour le chemin parcouru. Et plus encore, une confiance profonde en l'avenir, **car si les vents sont parfois contraires, notre cap demeure inchangé : transformer l'entrepreneuriat pour bâtir une économie plus diversifiée, équitable et durable.**



Evol, pionnière de l'entrepreneuriat inclusif au Québec

Ouvrant dans les 17 régions du Québec, nous soutenons les entreprises à propriété diversifiée et inclusive qui génèrent des impacts positifs alignés sur les Objectifs de développement durable de l'ONU (ODD).

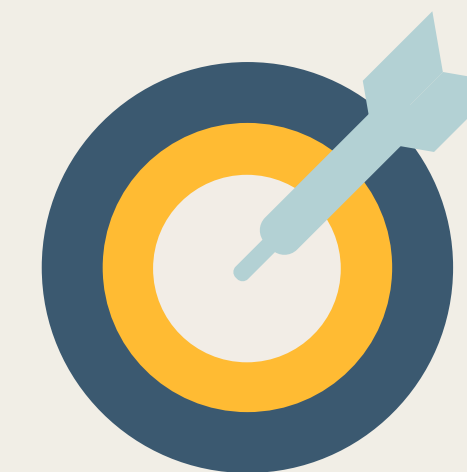
Alors que nous soulignerons cette année 30 ans d'existence, nous sommes fier-ères de l'impact généré au fil du temps. En tout, plus de 68,2 M\$ en financement ont été octroyés à 1 524 entreprises réparties dans les 17 régions du Québec, générant 330,4 M\$ en investissements supplémentaires et contribuant à la création ou au maintien de plus de 10 196 emplois. Au total, ce sont environ 90 000 entrepreneur-es qui ont été rejoint-es par nos différentes actions.

De plus, 100 % des entreprises financées depuis la création de l'enveloppe d'impact sont à propriété diversifiée et engagées envers les ODD; parmi elles, 44 % affichent un niveau avancé de maturité en développement durable.



Raison d'être

Nous transformons l'entrepreneuriat afin qu'il contribue à la création d'une économie plus diversifiée, équitable et durable.



Mission

Nous finançons et accompagnons les entreprises à propriété diversifiée et inclusive dans les 17 régions du Québec afin qu'elles puissent léguer collectivement une empreinte positive à la société.



Vision

Nous visons à jouer un rôle de premier plan dans l'entrepreneuriat d'impact au Québec, stimulant l'émergence, la croissance et la relève d'entreprises diversifiées et inclusives.



Valeurs

- Engagement
- Ouverture
- Confiance
- Excellence
- Collaboration

Nos partenaires gouvernementaux

« **Evol favorise le développement d'une économie durable, au bénéfice de tout le Québec.** Son approche permet aux entreprises diversifiées et inclusives de laisser une empreinte positive dans la société de demain. Le Québec a besoin de la participation de tout le monde pour devenir plus prospère. Merci à Evol d'y contribuer activement! »

— **CHRISTOPHER SKEETE**, MINISTRE DÉLÉGUÉ À L'ÉCONOMIE, MINISTRE RESPONSABLE DE LA LUTTE CONTRE LE RACISME ET MINISTRE RESPONSABLE DE LA RÉGION DE LAVAL

« En accompagnant et en appuyant financièrement des entreprises qui appartiennent à des groupes encore sous-représentés en entrepreneuriat, Evol participe à l'essor d'une économie plus inclusive et plus durable, une importante mission qui est aussi au cœur des priorités de Développement économique Canada (DEC) et du gouvernement du Canada. **C'est pourquoi je tiens à souligner le leadership exemplaire d'Evol, qui contribue encore cette année à la transformation positive et durable de notre économie.** Bravo pour vos réalisations remarquables! »

— **L'HONORABLE MÉLANIE JOLY**, MINISTRE DE L'INDUSTRIE ET MINISTRE RESPONSABLE DE DÉVELOPPEMENT ÉCONOMIQUE CANADA POUR LES RÉGIONS DU QUÉBEC

« Afin de bâtir une économie plus forte et inclusive, il est essentiel de soutenir des organismes comme Evol qui prêtent main-forte aux femmes entrepreneures. Nous assistons fièrement aux progrès réalisés sous la gouverne d'Evol, rendus possibles en partie grâce à la contribution de la toute première Stratégie pour les femmes en entrepreneuriat. **Ensemble, nous abattons les obstacles et faisons en sorte que les femmes et les entrepreneur-es membres d'autres groupes sous-représentés disposent des outils, de la formation et des possibilités nécessaires pour prospérer, créer de bons emplois et engendrer une croissance économique** avantageuse pour l'ensemble de la population canadienne. »

— **L'HONORABLE RECHIE VALDEZ**, MINISTRE DES FEMMES ET DE L'ÉGALITÉ DES GENRES ET SECRÉTAIRE D'ÉTAT (PETITES ENTREPRISES ET TOURISME)



Nos partenaires

Pour concrétiser notre mission d'impact, nous pouvons compter sur le soutien essentiel de nos partenaires gouvernementaux, ainsi que sur l'appui d'organisations engagées qui ont contribué à la création de notre enveloppe de financement d'impact.

Canada

Québec

Investissement Québec



« C'est avec fierté que nous appuyons Evol et participons à l'enveloppe d'impact, qui vise à **appuyer dans leur réussite des entreprises qui ont l'ambition de générer un impact positif, social ou environnemental.** Ces valeurs rejoignent celles de la Banque Nationale, et sont fondamentales au développement et au maintien d'une économie plus humaine et prospère. **Cette vision que nous partageons a pour objectif de créer un impact positif dans notre société.** Je félicite Evol pour cette initiative et pour tout le travail accompli. »

— LAURENT FERREIRA, PRÉSIDENT ET CHEF DE LA DIRECTION, BANQUE NATIONALE



« Alliée des entrepreneur-es depuis 30 ans, Evol est une partenaire de long terme de BDC. En plus de partager une volonté de soutenir de manière inclusive un plus grand nombre d'entrepreneur-es, **la collaboration entre Evol et BDC se distingue par la mise à profit de nos complémentarités et l'engagement à livrer des résultats concrets!** »

— ISABELLE HUDON, PRÉSIDENTE ET CHEFFE DE LA DIRECTION, BDC



« Le Fonds de solidarité FTQ est fier de poursuivre son engagement auprès d'Evol. L'accompagnement et l'aide financière que déploie Evol auprès des entreprises inclusives et durables correspondent aux valeurs qui nous animent alors que **la situation économique actuelle nous demande de nous réinventer et de soutenir plus que jamais nos entreprises québécoises.** »

— JANIE BÉIQUE, PRÉSIDENTE ET CHEFFE DE LA DIRECTION, FONDS DE SOLIDARITÉ FTQ



« **Evol et Fondation partagent la volonté d'avoir un impact positif, durable et concret sur l'économie du Québec.** Malgré le contexte, l'heure n'est pas au découragement, mais à l'engagement pour répondre aux enjeux climatiques et sociaux. Nous sommes fier-ères d'être à leurs côtés depuis les tous débuts afin de **faire évoluer l'entrepreneuriat et l'économie de demain.** Nous sommes plus forts et plus fortes, ensemble. Gardons le cap. »

— GENEVIÈVE MORIN, PRÉSIDENTE-DIRECTRICE GÉNÉRALE, FONDATION

notre ambition : financer le changement

Notre offre de financement accompagné

Nous croyons que les **petites entreprises sont essentielles à la vitalité du Québec**. Elles représentent **98 % de notre tissu économique**, font battre le cœur de nos quartiers, créent de la richesse locale et incarnent des valeurs qui nous ressemblent : **la proximité, la résilience et le développement durable**.

Grâce à un **financement adapté** et à un **accompagnement humain et personnalisé**, nous soutenons les entrepreneur-es afin qu'ils et elles puissent léguer une empreinte positive à la société.

Nous finançons les entreprises aux stades de démarrage¹, de croissance, d'acquisition et de relève, et ce, dans la majorité des secteurs d'activité.²

¹ Une entreprise en démarrage est à l'étape où elle s'apprête à générer ses premières ventes (dans un délai maximal de trois mois), commercialise un produit ou un service et amorce sa mise en marché.

² Sont toutefois exclues les entreprises dont les activités pourraient porter à controverse, être avilissantes pour les personnes ou avec lesquelles il serait déraisonnable d'associer le nom d'Evol Financement, de même que ceux des partenaires financiers. Sont également exclues les entreprises dont les activités vont à l'encontre des valeurs de développement durable.

Enveloppe de financement d'impact

Prêts de 20 000 \$ à 75 000 \$

→ Démarrage

Prêts de 20 000 \$ à 450 000 \$

→ Croissance

→ Acquisition

→ Relève

Grâce à des partenariats avec le gouvernement du Québec (par l'entremise de son mandataire Investissement Québec), le gouvernement du Canada, la Banque Nationale, la Banque de développement du Canada (BDC), le Fonds de solidarité FTQ et Fondation.

Fonds de prêts pour les femmes en entrepreneuriat

Prêts de 20 000 \$ à 50 000 \$

Grâce au gouvernement du Canada, par la Stratégie pour les femmes en entrepreneuriat, Evol a été mandataire de la gestion d'une enveloppe de 3 M\$ pour le Fonds de prêts pour les femmes en entrepreneuriat.

Qu'est-ce que le financement d'impact?

Un financement d'impact est réalisé avec l'objectif de créer des bénéfices sociaux et environnementaux positifs tout en dégageant des performances financières.



Nos convictions pour un entrepreneuriat à l'image de la société

Nous croyons fermement que l'entrepreneuriat peut façonner un monde meilleur. Et que toutes les personnes qui le souhaitent devraient avoir une chance égale d'entreprendre et de réussir.

C'est pourquoi nous sommes engagé-es à soutenir plus spécifiquement les clientèles sous-représentées en entrepreneuriat :

- Femmes
- Personnes racisées
- Personnes immigrantes
- Membres des Premières Nations et Inuits
- Personnes LGBTQ2S+
- Personnes en situation de handicap

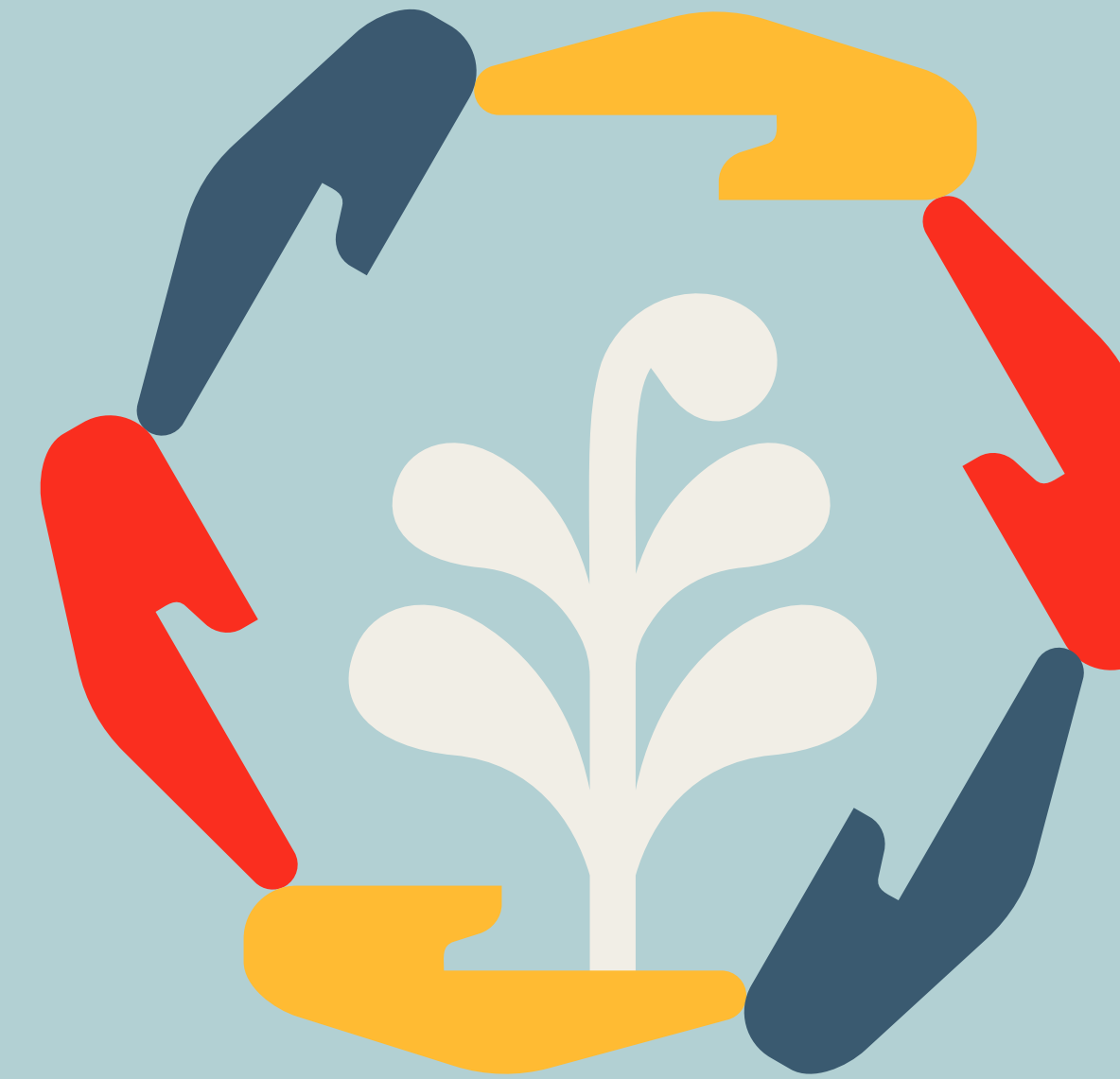
Critères d'admissibilité à l'enveloppe d'impact

L'entreprise doit être détenue et dirigée à au moins 25 % par une ou plusieurs personnes issues de ces groupes cibles.

Critères d'admissibilité au Fonds de prêts pour les femmes en entrepreneuriat

L'entreprise doit être détenue et dirigée à au moins 50 % par une ou plusieurs personnes s'identifiant au genre féminin.

La validation des critères d'admissibilité provient des réponses à la question d'autodéclaration du formulaire conçu par Evol, visant à identifier l'appartenance à un groupe sous-représenté en entrepreneuriat, en cohérence avec sa mission.



Notre engagement pour un entrepreneuriat plus durable

Face aux défis actuels et futurs, nous croyons que chaque entrepreneur-e peut être un-e véritable agent-e de changement. Nous avons aussi la conviction que, comme organisation, nous avons un rôle à jouer pour transformer l'économie.

C'est pourquoi, pour accéder à notre enveloppe de financement d'impact, chaque entreprise doit s'engager à :

- **apporter une solution à un enjeu social ou environnemental à travers son modèle d'affaires (entreprise d'impact);**
- ou
- **intégrer/bonifier ses pratiques de développement durable pendant la période de financement (entreprise écoresponsable).**

Notre théorie du changement pour une vision claire et mobilisatrice

Notre théorie du changement précise comment nos actions contribuent, à long terme, à faire de l'économie québécoise un terreau fertile pour des entreprises à propriété diversifiée, inclusives et porteuses de sens.

Nous visons quatre grands résultats systémiques :

- 1.** Positionner le Québec comme un écosystème propice à l'émergence et à la croissance d'entreprises diversifiées, inclusives et performantes.
- 2.** Influencer les acteur-trices financier-ères pour qu'ils et elles soutiennent davantage l'entrepreneuriat diversifié et d'impact.
- 3.** Favoriser la prise en compte de la valeur extrafinancière (sociale, environnementale) dans les décisions d'investissement.
- 4.** Contribuer activement à la transition socioécologique grâce à la mise à l'échelle d'entreprises d'impact et écoresponsables.



Notre cadre de référence pour le développement durable

Nous nous appuyons sur les 17 Objectifs de développement durable (ODD) de l'ONU pour guider nos actions et structurer notre analyse d'impact. En intégrant les ODD au cœur de notre méthode, nous évaluons concrètement la contribution des entreprises financées à un avenir plus juste, équitable et durable.

Cette approche nous permet d'accompagner les entrepreneur-es en alignant leur ambition d'impact avec des priorités mondiales reconnues.

i **Développés par l'Organisation des Nations unies (ONU), les Objectifs de développement durable (ODD) définissent 17 priorités pour parvenir à un avenir meilleur et plus durable pour tou-tes. Ces Objectifs ont été adoptés en septembre 2015 par l'ONU et nous donnent des cibles à atteindre d'ici 2030.**

Nos actions pour transformer l'ambition en impact

Nous croyons que l'impact se construit dans l'action. C'est pourquoi chez Evol, nous soutenons les entrepreneur-es à chaque étape, pour les aider à transformer leur vision en actions concrètes, durables et porteuses de sens.



1

PREMIERS CONTACTS ET ADMISSIBILITÉ

Dès leurs premiers échanges avec notre équipe, les entrepreneur-es sont soutenu-es dans leur démarche de financement et dans l'élaboration de leur stratégie d'impact. Peu importe l'objectif de développement durable (ODD) visé, chaque entreprise bénéficie d'un accueil personnalisé et d'un accompagnement adapté à sa réalité.

2

DEMANDE DE FINANCEMENT

Une fois le dossier complété, nous procédons à une analyse rigoureuse basée sur une grille de pointage structurée. Celle-ci intègre à la fois des critères financiers et extrafinanciers, incluant la contribution aux ODD. Cette approche garantit un traitement équitable et cohérent.

3

DÉCISION DE FINANCEMENT

Chaque projet est soumis à un comité de financement diversifié, composé d'entrepreneur-es et d'expert-es du milieu financier, de l'entrepreneuriat et du développement durable. Le taux d'intérêt est modulé selon une prime de risque, où l'impact durable est un facteur déterminant. La contribution aux ODD représente 40 % de la prime de risque.

4

DÉCAISSEMENT ET ACCOMPAGNEMENT PERSONNALISÉ

Une fois le financement accordé, l'entreprise est positionnée selon son niveau de maturité en développement durable. Notre équipe élabore ensuite avec l'entrepreneur-e un plan d'accompagnement personnalisé, intégrant des actions ciblées pour soutenir la progression de l'entreprise. L'entrepreneur-e bénéficie ainsi d'un soutien adapté à sa réalité, afin de transformer ses ambitions d'impact en résultats durables.

Notre outil d'analyse du risque financier et extrafinancier

Chez Evol, nous avons conçu une grille d'analyse unique qui évalue chaque demande de financement en intégrant à la fois des critères financiers et extrafinanciers. Cet outil permet de mesurer le risque global d'une entreprise, tout en tenant compte de son niveau d'intégration du développement durable.

Le taux d'intérêt est ainsi établi à partir d'un taux de base, auquel s'ajoute une prime de risque modulée. Cette prime varie notamment selon l'engagement de l'entreprise en matière de développement durable. Le taux est révisé chaque année, à la date d'anniversaire du prêt, ce qui permet de reconnaître concrètement les progrès réalisés.

En 2024, nous avons bonifié cette approche en augmentant la pondération accordée aux critères extrafinanciers, afin de mieux valoriser les pratiques responsables.

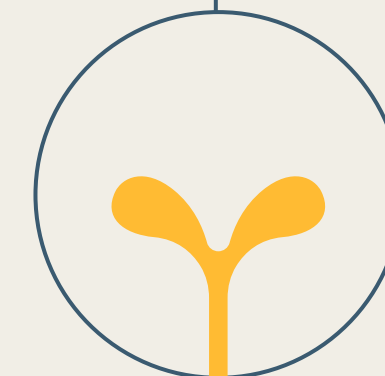
i Plus une entreprise adopte une approche de développement durable structurée et intégrée, plus elle peut bénéficier d'un taux d'intérêt avantageux.

Nos niveaux de maturité en développement durable



Exploratrice

Entreprise qui, afin de contrer l'impact négatif de ses activités, met en œuvre des moyens minimaux en développement durable.



Engagée

Entreprise proactive en développement durable, qui a amorcé des démarches d'écoresponsabilité plus élaborées.



Intégrée

Entreprise qui a intégré une vision stratégique du développement durable et qui prend ses principes en considération dans ses processus décisionnels.



Rayonnante

Entreprise qui se démarque dans son domaine et pour laquelle le développement durable est au cœur même de toutes les activités directes et indirectes.

Notre espace client·e pour le suivi de l'évolution de nos entreprises

Pour appuyer le cheminement des entreprises financées, nous avons développé un espace client·e numérique personnalisé. **Accessible à toutes les entreprises financées, il leur permet notamment de visualiser leur progression en développement durable à travers huit grands axes :**

- Mission, vision et valeurs
- Éthique des affaires
- Développement des compétences
- Équité, diversité et inclusion
- Approvisionnement responsable
- Responsabilité liée aux produits et services
- Gestion des déchets
- Stratégies de réduction des GES

Cet outil, réalisé grâce au soutien précieux du gouvernement du Québec, vient enrichir l'accompagnement offert par notre équipe en fournissant des repères clairs et des leviers d'action concrets pour transformer les ambitions d'impact en résultats durables.



Notre offre d'accompagnement pour soutenir les entrepreneur·es

Au fil des ans, Evol a développé une solide expertise en financement accompagné, fondée sur une approche humaine, personnalisée et durable.

Nous accompagnons les entrepreneur·es pendant toute la durée de leur prêt, en tenant compte de leur réalité, de leurs ambitions et des défis propres à chaque étape de leur parcours. Notre accompagnement englobe le développement durable et d'autres leviers essentiels pour faire évoluer l'entreprise.

→ **Accompagnement personnalisé**

Des rencontres individuelles sont proposées tout au long du prêt afin d'offrir un soutien adapté à la réalité et aux besoins des entrepreneur·es.

→ **Suivi des états financiers d'entreprise**

Un accompagnement régulier est offert à l'entreprise, pour analyser ses états financiers, en faciliter l'interprétation et contribuer à optimiser sa santé financière.

→ **Suivi du niveau de maturité en développement durable**

Nous mettons à la disposition des entreprises financées un espace client·e leur permettant de suivre l'évolution de leur niveau de maturité en développement durable.

→ **Consultations auprès d'expert·es de notre Brigade-conseil**

Des services-conseils spécialisés sont mis à disposition gratuitement, couvrant plusieurs domaines clés pour le développement des entreprises.

→ **Diagnostic des compétences entrepreneuriales**

Cet outil permet aux entrepreneur·es de dresser un portrait de leurs forces et de cibler leurs défis en matière de compétences entrepreneuriales.

→ **Accès à des ressources en développement durable**

Nous offrons un accès privilégié à des conseiller·ères en développement durable, à des ateliers spécialisés ainsi qu'à des capsules éducatives.

→ **Outils et ressources en ligne**

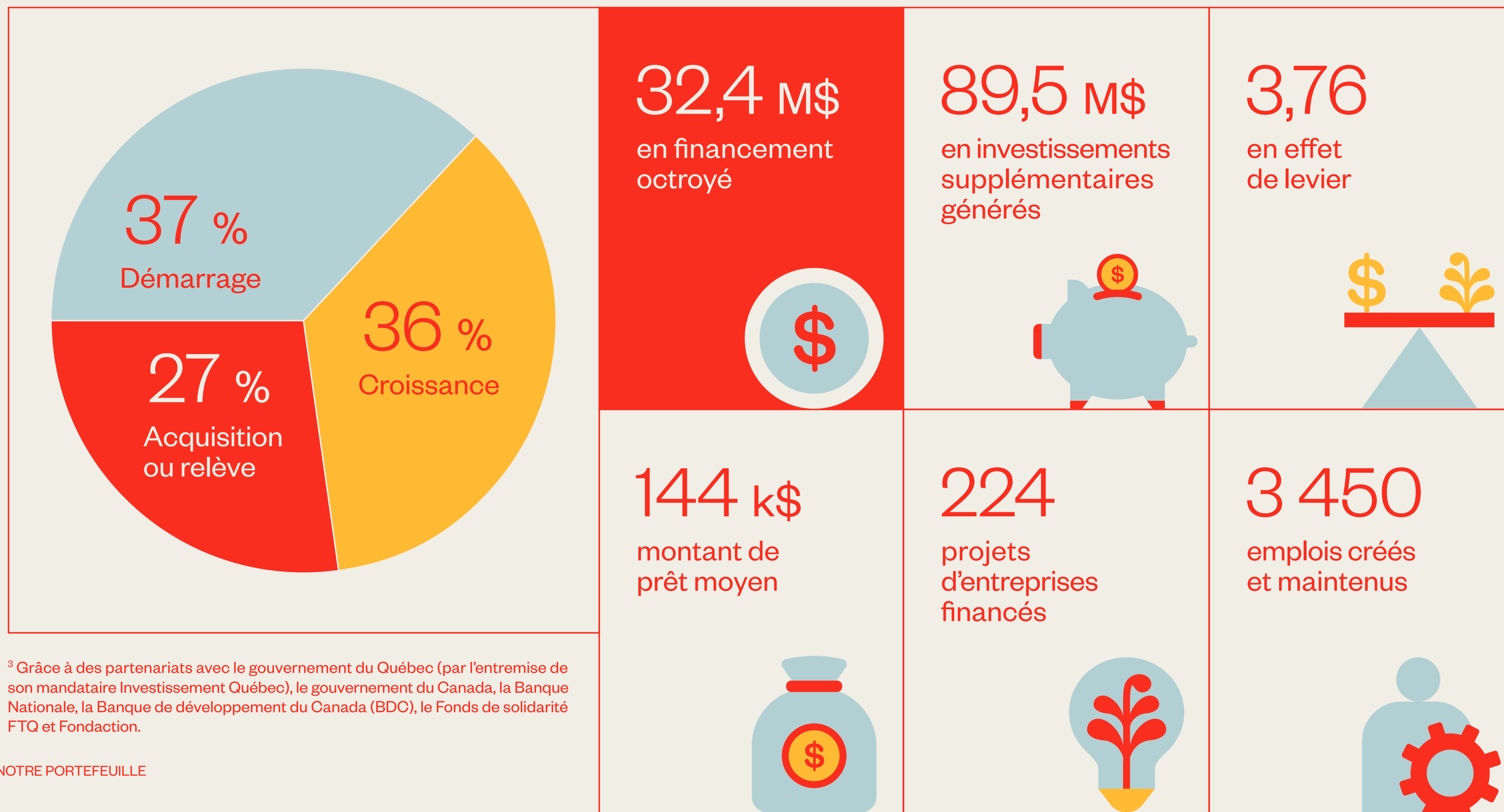
Une boîte à outils numérique regroupe des guides, des webinaires et des outils interactifs pour soutenir l'évolution des entrepreneur·es à chaque étape de leur parcours.



notre impact : portrait de notre portefeuille

ENVELOPPE DE FINANCEMENT D'IMPACT 2021-2025

Résultats depuis sa création, du 1^{er} septembre 2021 au 31 mars 2025³



Diversité et inclusion ⁴

100 %

des entreprises financées sont à propriété diversifiée et inclusive.

82 %

du financement a été octroyé à des entreprises détenues par au moins une entrepreneure qui s'identifie au genre féminin.

34 %

du financement a été octroyé à des entreprises détenues par au moins un-e entrepreneur-e qui s'identifie à l'une des autres clientèles ciblées par Evol (uniquement ou en plus du genre féminin).

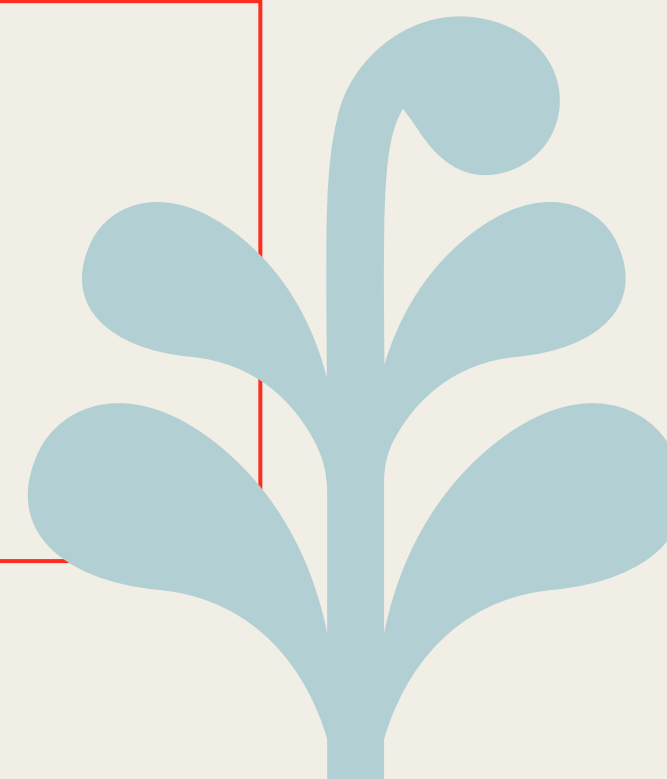
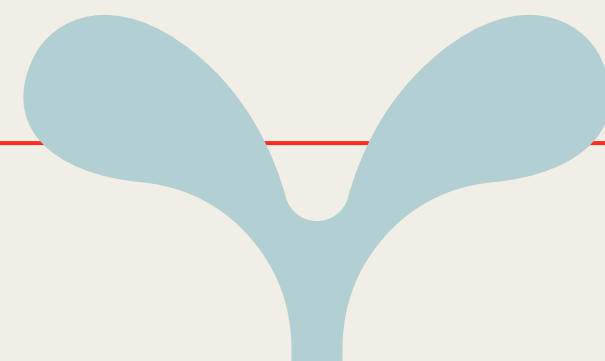
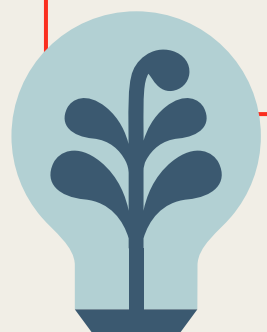


Evol a été un véritable **catalyseur pour notre jeune entreprise**. Leur accompagnement, tant financier que stratégique, nous a permis de **déployer des projets porteurs** et de gagner en visibilité. Nous sommes reconnaissants de **cette collaboration humaine et professionnelle**, qui nous aide chaque jour à **avancer avec confiance!**

LARA EMOND
IRIS + ARLO

Le niveau de maturité en développement durable

i 15 entreprises de notre portefeuille sont des entreprises d'impact, c'est-à-dire qu'elles apportent une solution à un enjeu social ou environnemental à travers leur modèle d'affaires.



Niveaux de maturité des 224 entreprises soutenues par l'enveloppe d'impact



5 %
sont au niveau 1
Exploratrices

Elles posent les premiers gestes pour réduire l'impact négatif de leurs activités. Leurs actions en développement durable sont encore limitées, mais elles marquent un point de départ.



51 %
sont au niveau 2
Engagées

Elles ont franchi une étape importante : leurs pratiques sont plus structurées et elles déploient des initiatives concrètes en matière d'écoresponsabilité.



33 %
sont au niveau 3
Intégrées

Elles ont intégré le développement durable dans leur vision stratégique. Celui-ci influence leurs décisions et façonne leur mode de gestion et d'innovation.



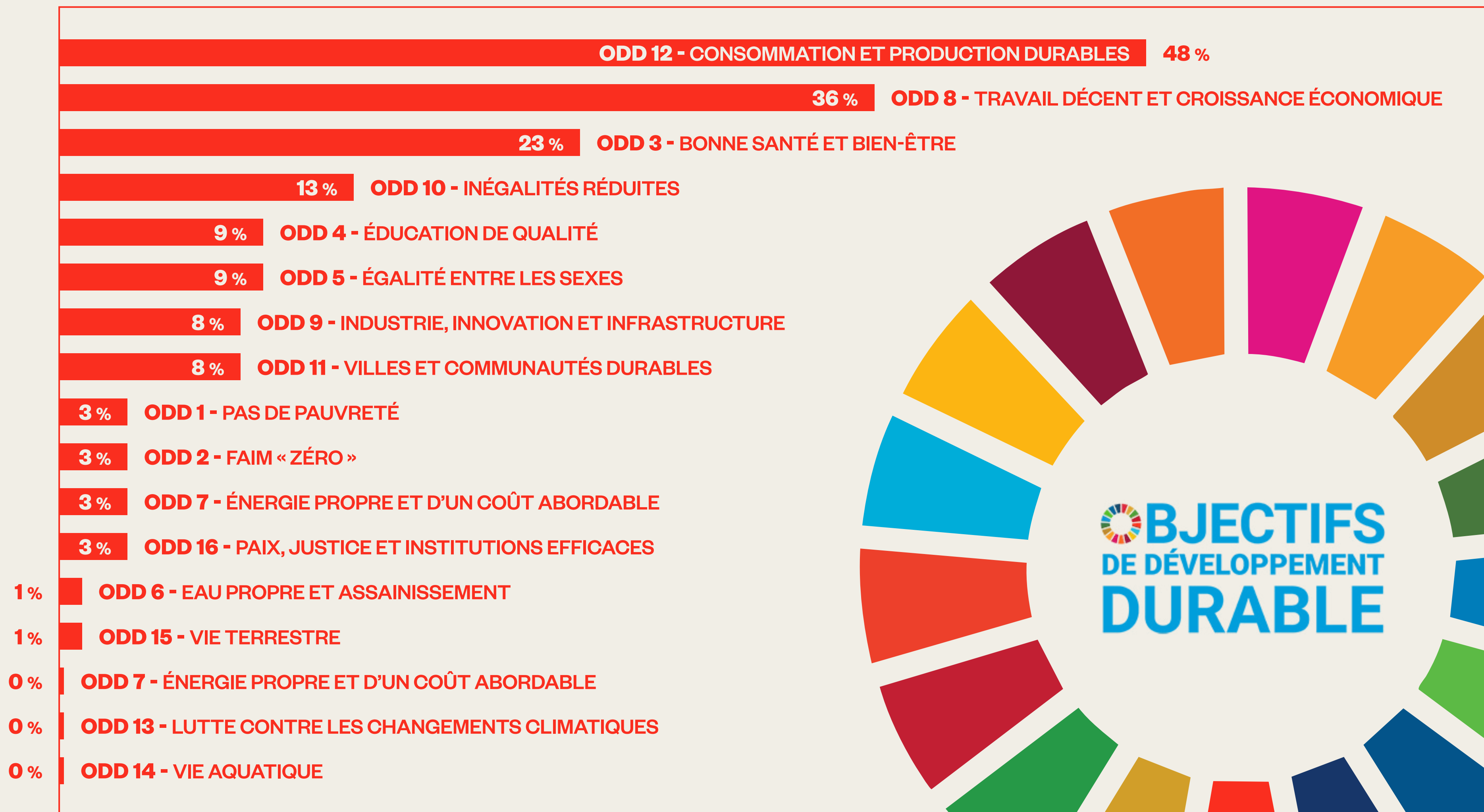
11 %
sont au niveau 4
Rayonnantes

Elles font du développement durable un moteur central de leur modèle d'affaires. Leur engagement est transversal, visible dans toutes leurs activités et reconnu dans leur secteur.

La contribution aux Objectifs de développement durable

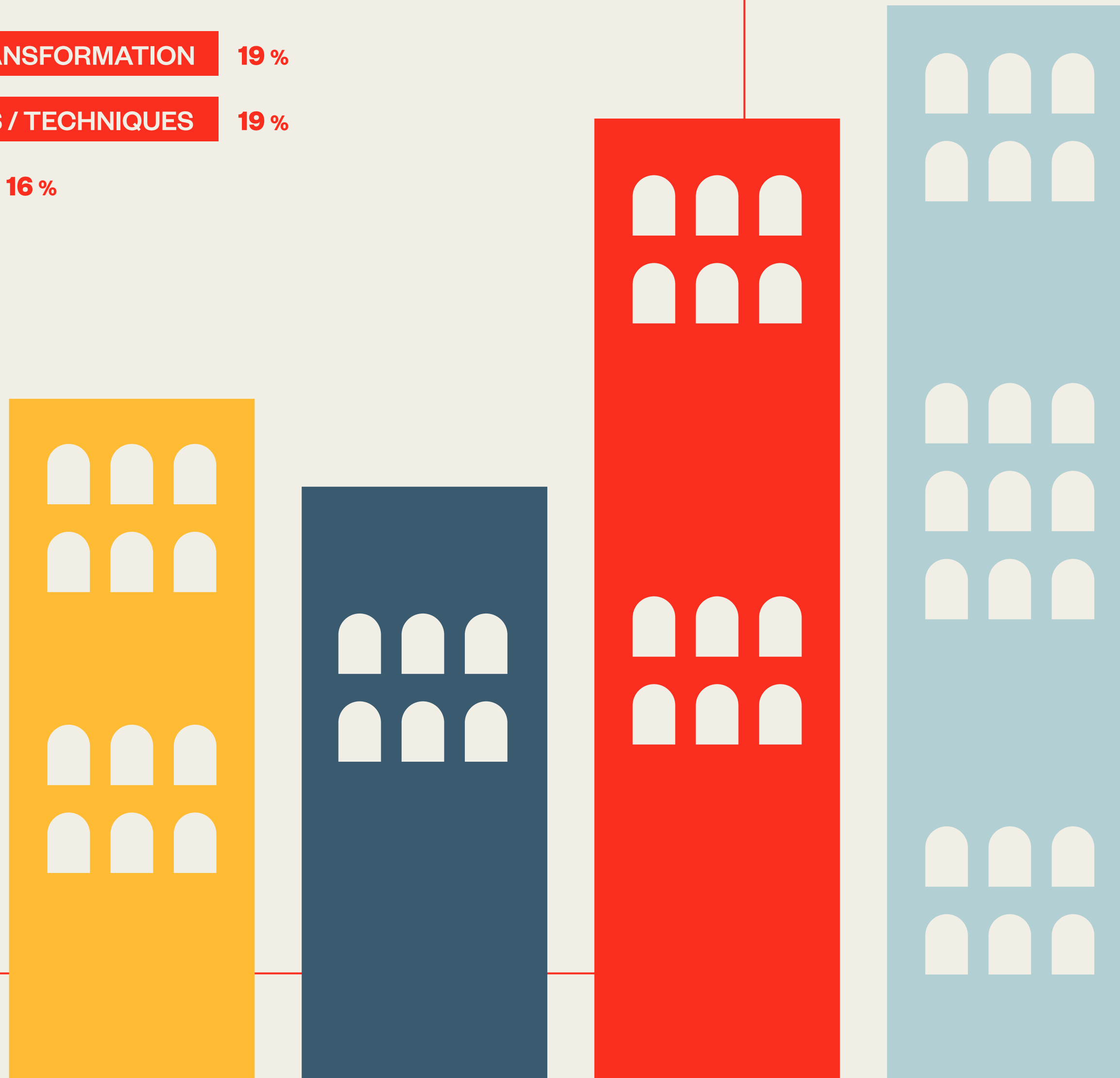
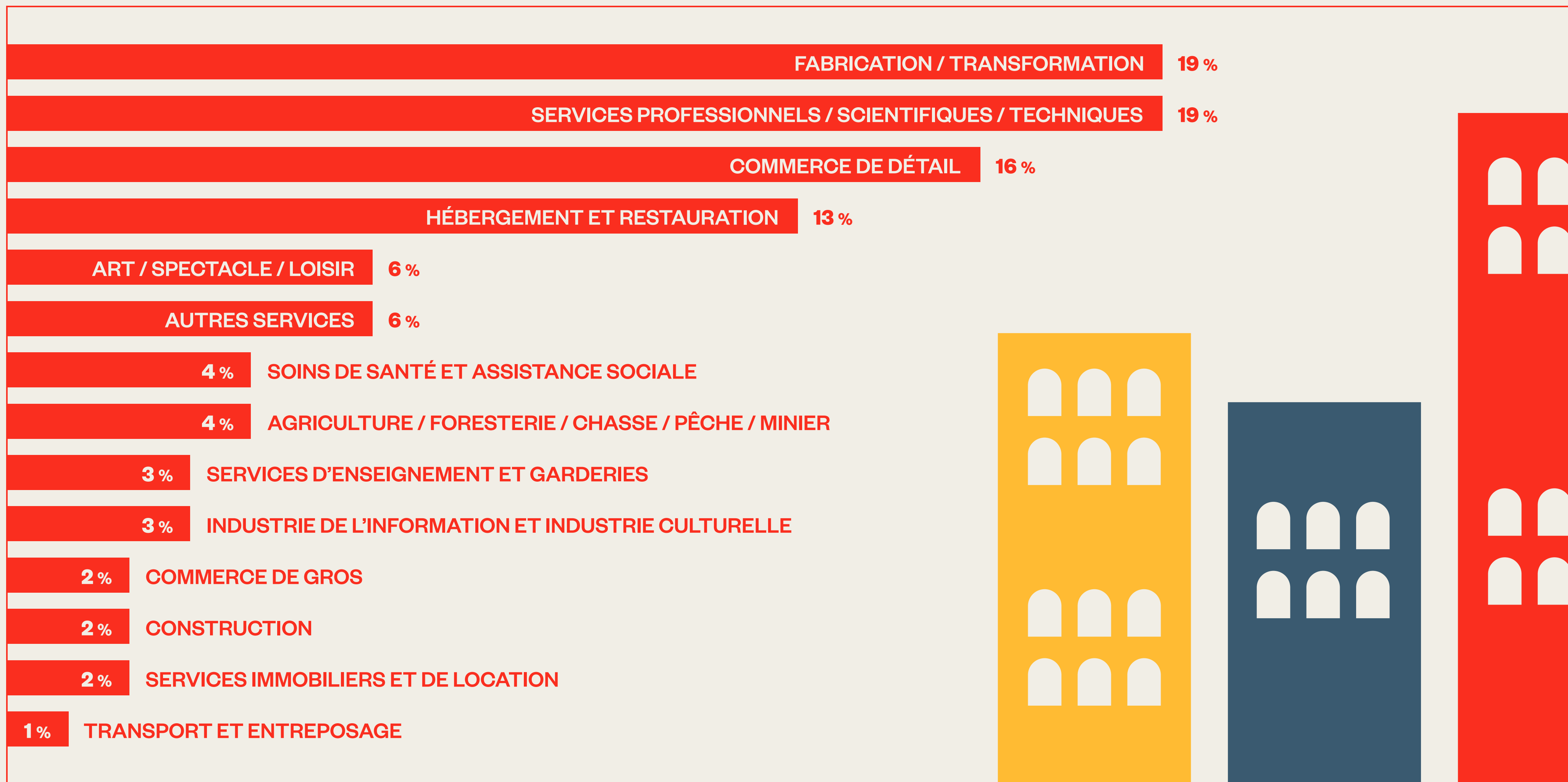
En cohérence avec sa mission, Evol soutient des entreprises qui intègrent ou bonifient des pratiques alignées avec les 17 Objectifs de développement durable (ODD) de l'ONU.

ODD ciblés par les entreprises de l'enveloppe d'impact



Les secteurs d'activité

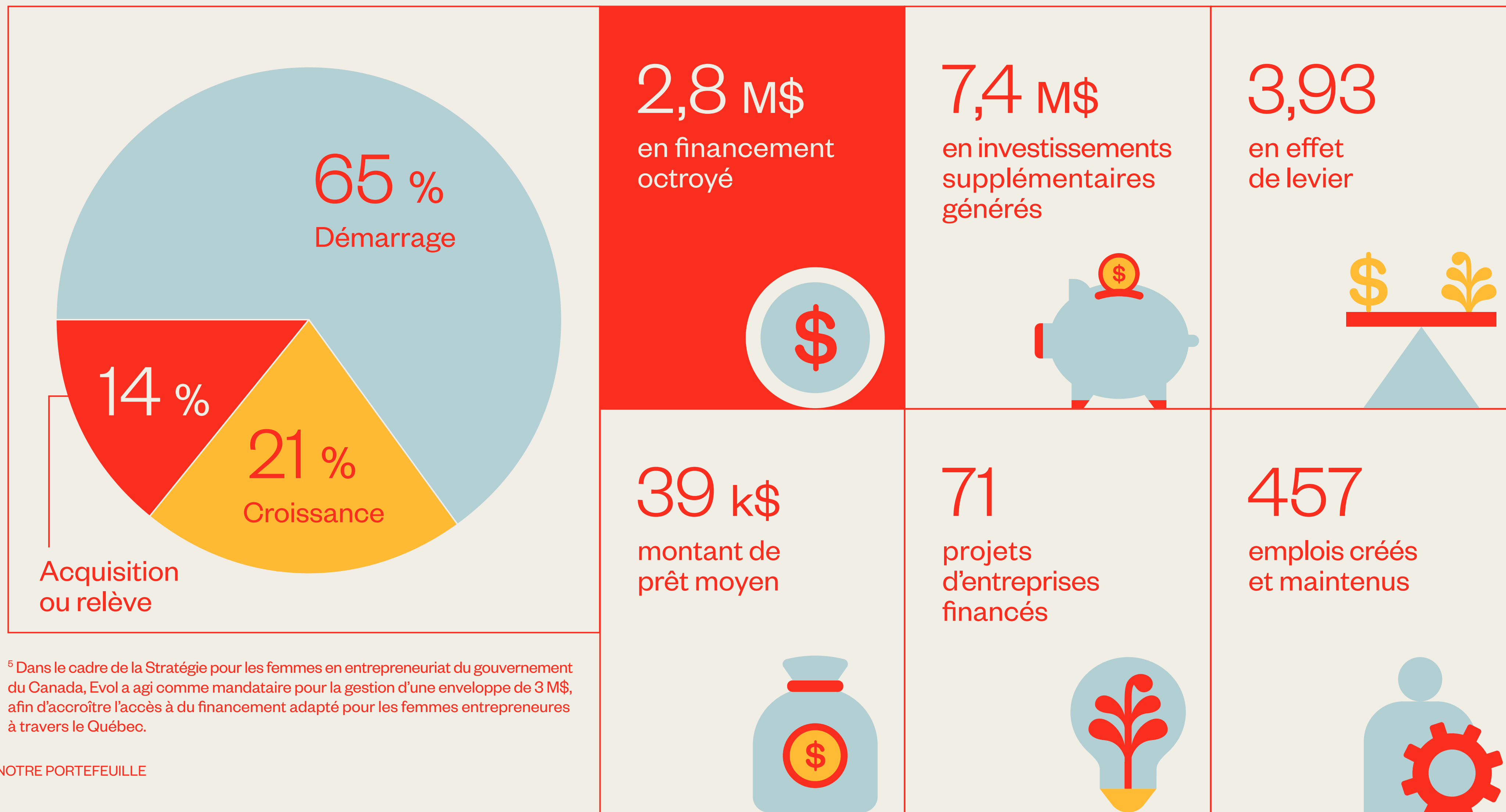
Répartition des entreprises de l'enveloppe d'impact selon leur secteur d'activité



notre impact : portrait de notre portefeuille

FONDS DE PRÊTS POUR LES FEMMES EN ENTREPRENEURIAT 2022-2025

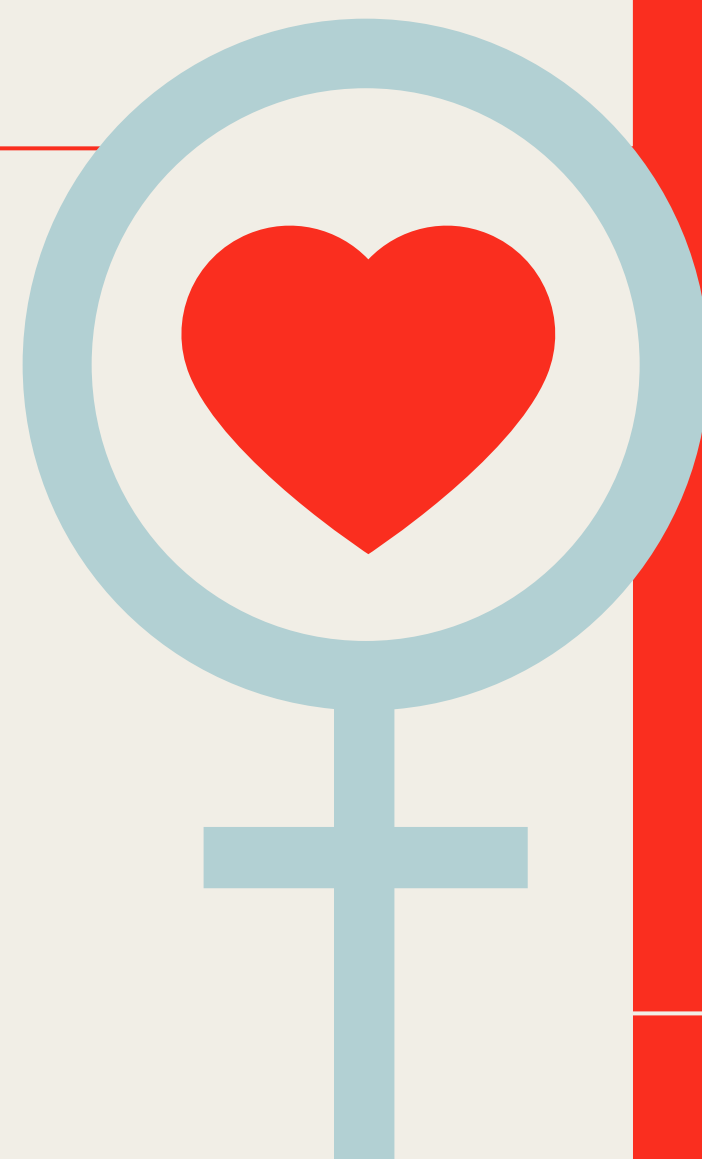
Résultats depuis sa création, du 1^{er} décembre 2022 au 31 mars 2025 ⁵



Diversité et inclusion ⁶

100 %

des entreprises financées sont détenues et dirigées à 50 % ou plus par une ou plusieurs personnes s'identifiant au genre féminin.



Le financement obtenu avec Evol nous a notamment permis de **renforcer notre stratégie commerciale et d'optimiser notre site Web**. Le soutien dont on a bénéficié nous a également permis **d'améliorer notre organisation en interne pour ainsi, mieux soutenir notre croissance**. Merci à Evol pour votre engagement envers les **entrepreneur·es d'ici** et pour cette précieuse collaboration.

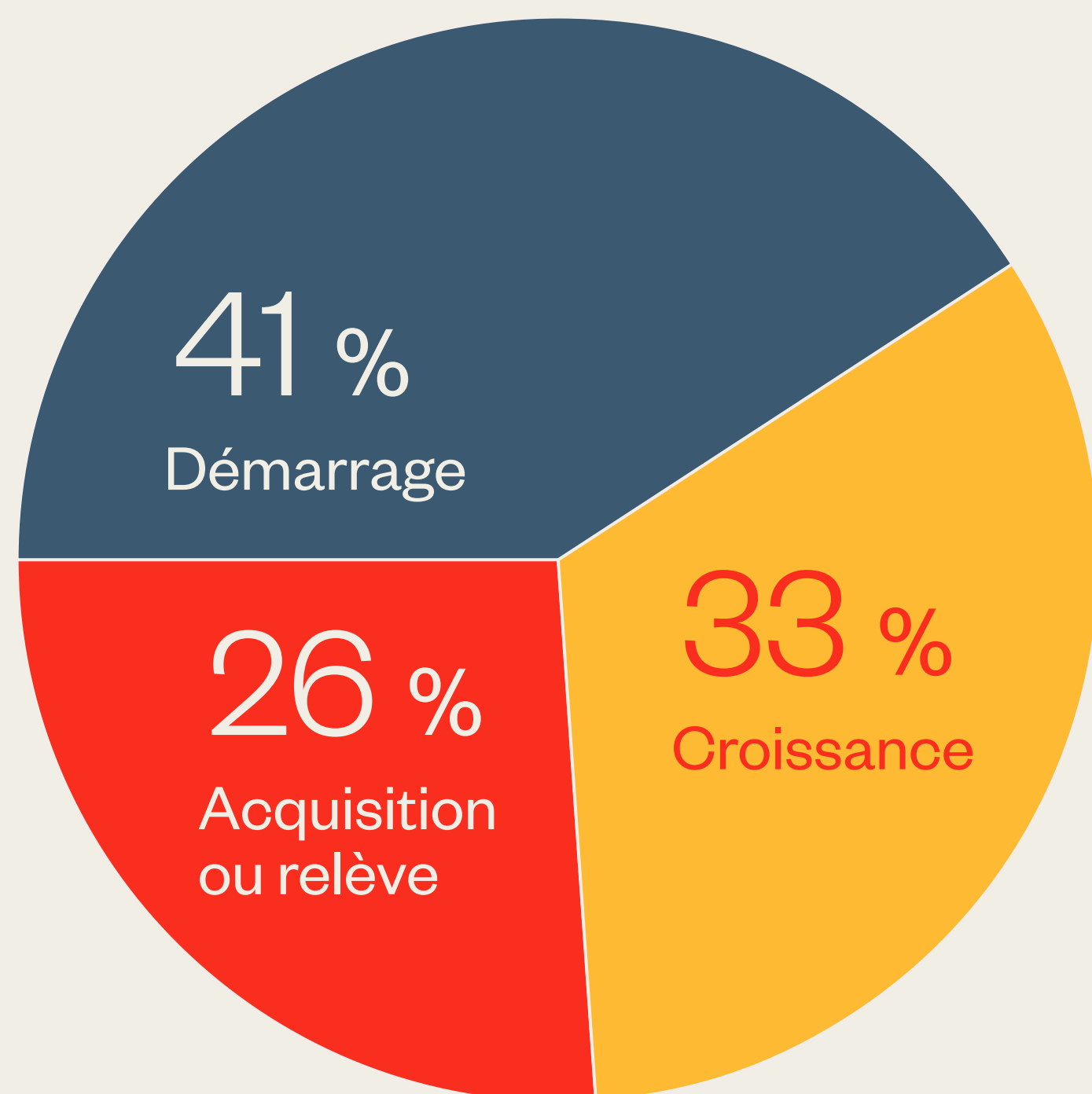
NADÈGE A. MEHE
ÖTENTIK & FIÈRE



notre impact : résultats pour l'année 2024-2025

ENVELOPPE DE FINANCEMENT D'IMPACT 2024-2025

Résultats du 1^{er} avril 2024 au 31 mars 2025 ⁷



7,7 M\$

en financement octroyé



30,1 M\$

en investissements supplémentaires générés



3,89

en effet de levier



123 k\$

montant de prêt moyen



63

projets d'entreprises financés



818

emplois créés et maintenus



⁷ Grâce à des partenariats avec le gouvernement du Québec (par l'entremise de son mandataire Investissement Québec), le gouvernement du Canada, la Banque Nationale, la Banque de développement du Canada (BDC), le Fonds de solidarité FTQ et Fondation.

Diversité et inclusion ⁸

100 %

des entreprises financées sont à propriété diversifiée et inclusive.



87 %

du financement a été octroyé à des entreprises détenues par au moins une entrepreneure s'identifiant au genre féminin.

38 %

du financement a été octroyé à des entreprises détenues par au moins un-e entrepreneur-e qui s'identifie à l'une des autres clientèles ciblées par Evol (uniquement ou en plus du genre féminin).

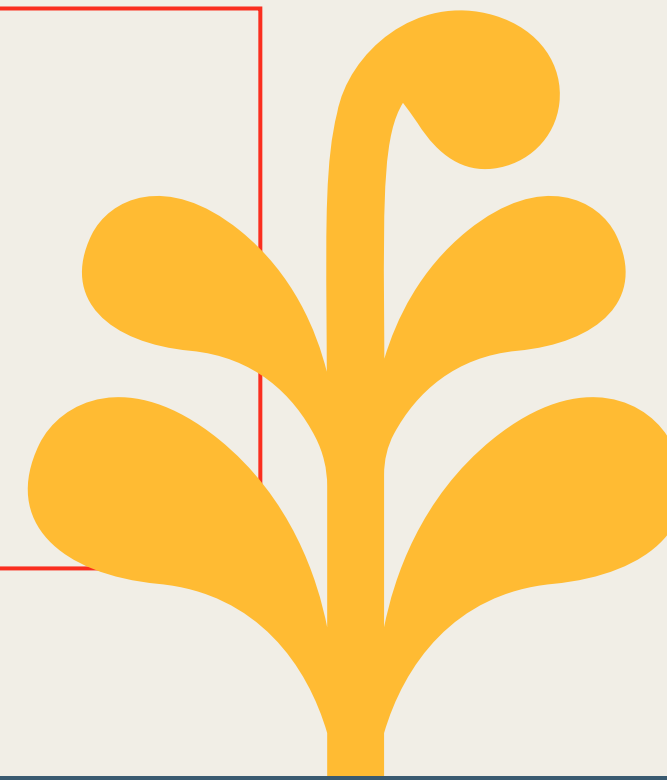
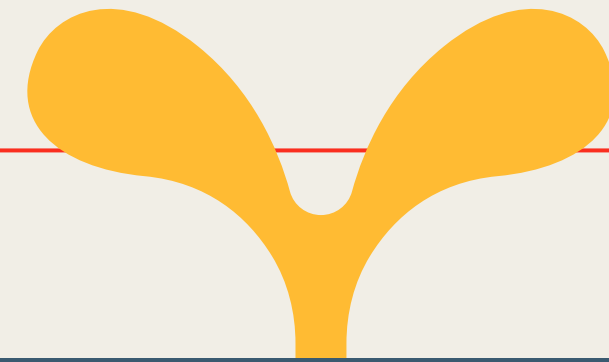
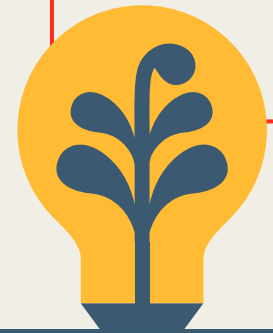
Faire affaire avec une organisation qui partage vos valeurs fondamentales fait toute la différence. La directrice régionale a pris le temps de nous accompagner pour transformer notre idée en projet concret. Grâce à son soutien et à ses encouragements, nous avons pu ouvrir une deuxième friperie. L'équipe d'Evol a été essentielle, autant pour le financement que pour le soutien professionnel et humain.

ANDREW HARRIOT & CHLOÉ BOUDREAU
FRIPERIE NOTRE-DAME



Le niveau de maturité en développement durable

i **5 des entreprises financées cette année sont des entreprises d'impact**, c'est-à-dire qu'elles apportent une solution à un enjeu social ou environnemental à travers leur modèle d'affaires.



Niveaux de maturité des 63 entreprises soutenues par l'enveloppe d'impact



sont au niveau 1
Exploratrices

Elles posent les premiers gestes pour réduire l'impact négatif de leurs activités. Leurs actions en développement durable sont encore limitées, mais elles marquent un point de départ.



sont au niveau 2
Engagées

Elles ont franchi une étape importante : leurs pratiques sont plus structurées et elles déploient des initiatives concrètes en matière d'écoresponsabilité.



sont au niveau 3
Intégrées

Elles ont intégré le développement durable dans leur vision stratégique. Celui-ci influence leurs décisions et façonne leur mode de gestion et d'innovation.



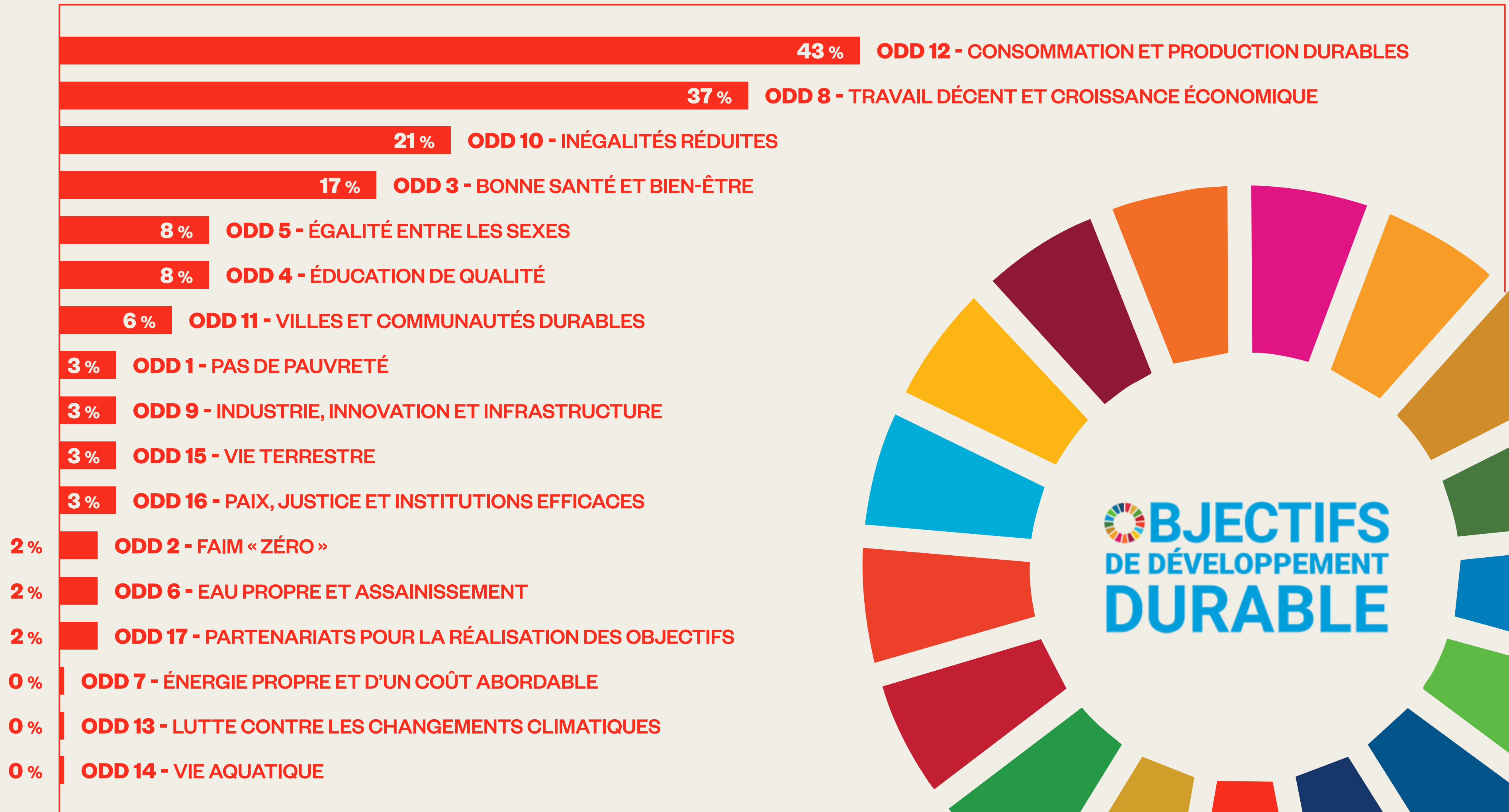
sont au niveau 4
Rayonnantes

Elles font du développement durable un moteur central de leur modèle d'affaires. Leur engagement est transversal, visible dans toutes leurs activités et reconnu dans leur secteur.

La contribution aux Objectifs de développement durable

En cohérence avec sa mission, Evol soutient des entreprises qui intègrent ou bonifient des pratiques alignées avec les 17 Objectifs de développement durable (ODD) de l'ONU.

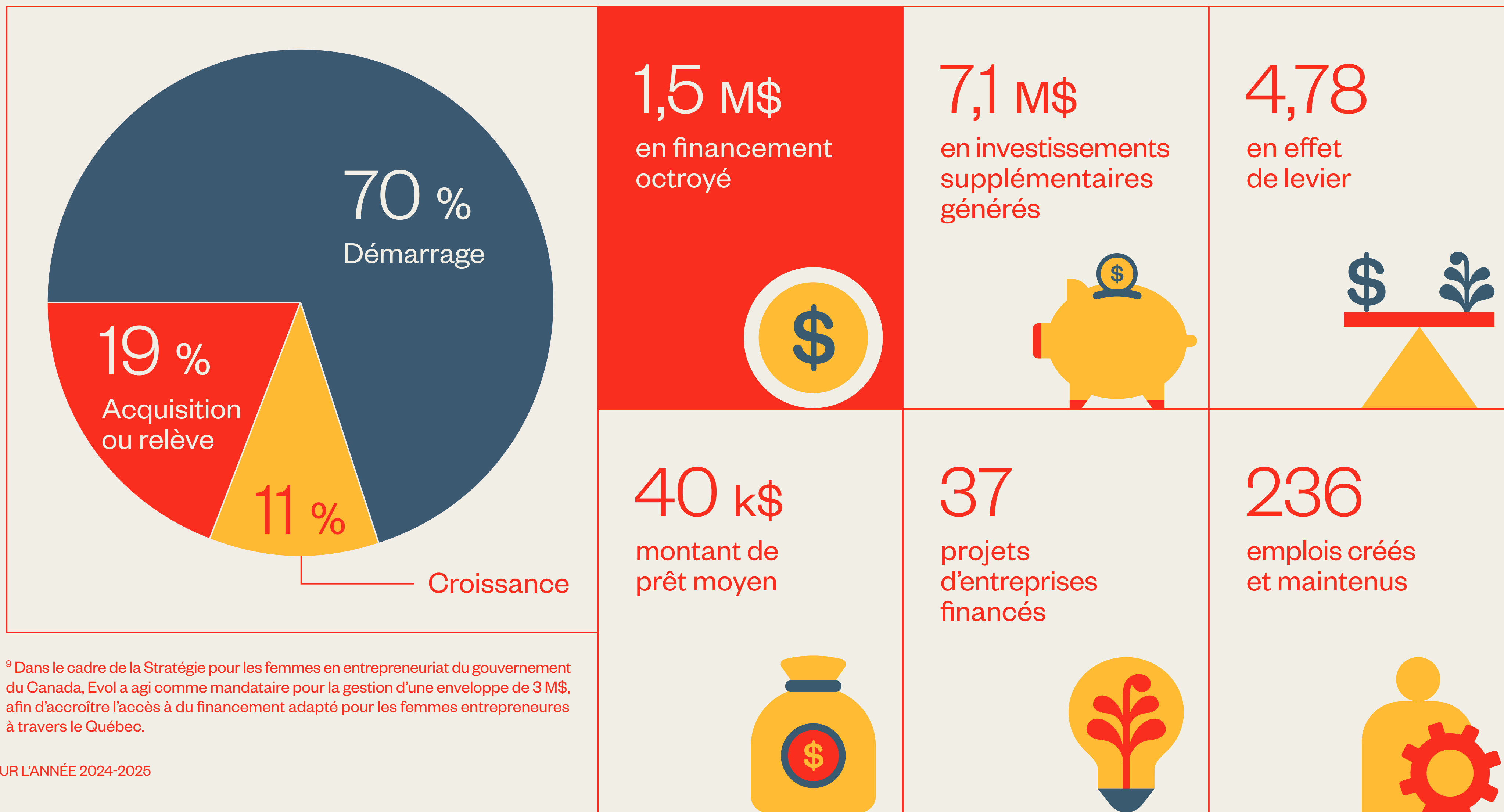
ODD ciblés par les entreprises de l'enveloppe d'impact



notre impact : résultats pour l'année 2024-2025

FONDS DE PRÊTS POUR LES FEMMES EN ENTREPRENEURIAT 2024-2025

Résultats du 1^{er} avril 2024 au 31 mars 2025⁹



Diversité et inclusion ¹⁰

100 %

des entreprises financées sont détenues et dirigées à 50 % ou plus par une ou plusieurs personnes s'identifiant au genre féminin.

¹⁰ Les données proviennent des réponses à la question d'autodéclaration du formulaire conçu par Evol, visant à identifier l'appartenance à un groupe sous-représenté en entrepreneuriat, en cohérence avec sa mission.



Crédit photo : Véronique Saint-Germain

Le soutien d'Evol a été déterminant dans le démarrage de notre maison d'édition en nous permettant de **saisir une opportunité de développement international**. Au-delà du financement, ce que nous retenons avant tout de notre relation avec eux, c'est **l'humanité des gens** avec qui nous avons la chance de collaborer et **l'accompagnement dont nous avons bénéficié**.

GENEVIÈVE SIMARD & JESSICA DAVID
LES ÉDITIONS KAIROS

Fonds pour les femmes entrepreneures FQ

Mis en place en 2016 grâce à une collaboration entre Femmessor (aujourd'hui Evol), le gouvernement du Québec (par l'intermédiaire d'Investissement Québec) et Fondation, le Fonds pour les femmes entrepreneures FQ constitue **un levier structurant qui a marqué un tournant dans l'accès au financement pour les femmes en affaires**.

Depuis sa création, **349 entreprises ont été soutenues** grâce à ce fonds, et **50 entreprises étaient toujours au portefeuille au 31 mars 2025**.



349

entreprises soutenues depuis la création du fonds

notre impact : accompagnement 2024-2025

Depuis près de 30 ans, nous jouons un rôle clé dans le développement de l'entrepreneuriat au Québec. Ouvrant dans les 17 régions, nous sommes aujourd'hui reconnu·es comme une référence incontournable en matière de financement et d'accompagnement d'impact.

Chaque année, **plus de 10 000 entrepreneur-es nous contactent** pour obtenir du soutien, des conseils ou de l'information.



Accueil et information



12 009
prises
de contact



2 035
participant-es
aux rencontres
exploratoires



558
visionnements
de la séance
d'information

Notre accompagnement humain et personnalisé

Chez Evol, l'accompagnement fait partie intégrante de l'expérience offerte. Grâce à une approche humaine et personnalisée, nous soutenons les entreprises financées tout au long de la durée de leur prêt, en tenant compte de leur réalité et de leurs propres ambitions.

Au fil des ans, nous avons aussi développé plusieurs initiatives de soutien pour accompagner les entrepreneur-es, qu'ils ou elles soient financé-es ou non, et ainsi favoriser leur évolution et leur impact.



En plus de l'aspect financier, ce partenariat humain avec Evol a été extrêmement positif. **L'équipe a toujours été à l'écoute, disponible et proactive**, ce qui a grandement facilité nos prises de décisions stratégiques. Le soutien d'Evol a été plus qu'un simple financement, **c'est un véritable accompagnement qui a nourri notre vision et notre ambition pour l'avenir.**



MÉLISSA DESROSIERS & LISEMARIE CHEVALIER
LASÈVE

Accompagnement et soutien individuels

En 2024-2025, nous avons réalisé plus de 13 502 heures d'accompagnement auprès de 1 415 entrepreneur-es.

i Les entrepreneur-es que nous avons accompagné-es nous ont attribué une note de satisfaction globale de **92 %**.

360 
entrepreneur-es financé-es ayant eu accès à de l'accompagnement

953 
entrepreneur-es non financé-es ayant bénéficié d'un soutien

102 
entrepreneur-es appuyé-es dans la préparation de leur demande de prêt

→ Brigade-conseil

En 2024-2025, **413 jumelages ont été réalisés avec notre Brigade-conseil**, une communauté engagée de **plus de 70 professionnel·les mobilisé·es pour offrir, gratuitement, des conseils concrets et adaptés aux besoins des entrepreneur·es**. Ce service vise à les aider à surmonter leurs défis, à prendre des décisions éclairées et à saisir de nouvelles opportunités.



→ Cellules de codéveloppement

En 2024-2025, **67 entrepreneur·es ont participé à nos Cellules de codéveloppement, dans une formule enrichie grâce à l'expertise de notre partenaire EntreChefs PME**. Ces rencontres offrent un espace structuré et confidentiel où les échanges entre pairs permettent de briser l'isolement, de partager des expériences concrètes et de progresser grâce à l'intelligence collective.

Cette année, nous avons également lancé **une nouvelle initiative avec la Chambre de commerce 2ELGBTQI+ et la Fondation Émergence**, pour offrir aux entrepreneur·es de ces communautés l'opportunité de participer à une cellule de codéveloppement exclusive.

→ Accompagnement de groupe

Cette année, nous avons lancé **le projet « Entreprendre ensemble pour une intégration réussie des communautés ethnoculturelles »**, en collaboration avec l'organisme Entreprendre ici et avec le soutien financier de la Ville de Montréal. Ce projet offre la possibilité à 50 entrepreneur·es de bénéficier d'un accompagnement personnalisé, de conseils stratégiques et d'ateliers axés sur le développement durable.

→ Boîte à outils

Pour soutenir l'évolution des entrepreneur·es, nous mettons à leur disposition une boîte à outils numérique et une plateforme d'apprentissage en ligne, réunissant des ressources gratuites, concrètes et stratégiques.

Au cours de la dernière année, **près de 350 heures de formation ont été rendues disponibles** sur des sujets clés tels que la gestion financière et le développement durable. Nous avons également réalisé **4 webinaires sur la gestion financière en partenariat avec l'Ordre des CPA**.



11 294
consultations
de la boîte à outils



846
participant·es aux
activités de la plateforme
d'apprentissage

En 2024-2025, nous avons également développé, grâce au précieux soutien du gouvernement du Québec et de Maillon Vert, une panoplie d'outils spécialisés pour soutenir l'intégration du développement durable en entreprise.

- **Un quiz interactif** pour découvrir son profil d'entrepreneur·e écoresponsable.
- **Un guide pratique** pour amorcer ou renforcer une démarche de développement durable.
- **Une dizaine d'outils concrets**, incluant des politiques types, des modèles téléchargeables et autres ressources prêtes à l'utilisation.

Sur le terrain, au cœur des réalités entrepreneuriales

Ouvrant dans les 17 régions du Québec, notre équipe est bien ancrée dans les réalités locales et soutient les entrepreneur-es selon leurs besoins, où qu'ils et elles soient.



15

régions visitées
au total durant
la tournée



180

entrepreneur-es
et partenaires
rencontré-es

En 2024-2025, notre présidente-directrice générale a poursuivi la tournée amorcée l'année précédente afin de rencontrer les équipes d'Evol, les partenaires et les entrepreneur-es, dans le but de mieux connaître les réalités vécues aux quatre coins du Québec. Au total, elle a échangé avec près de 100 entrepreneur-es et partenaires.

Des dîners d'affaires sous le signe du partage et de l'inspiration

Au cours de la dernière année, nous avons organisé quatre lunchs d'affaires exclusifs, dans autant de régions du Québec, qui ont réuni une soixantaine d'entrepreneur-es. Tenus en partenariat avec la Caisse de dépôt et placement du Québec (CDPQ), ces événements ont offert des moments privilégiés d'échange avec notre PDG et des membres de la communauté Les Cheffes de file de la CDPQ.

Chaque rencontre a mis en lumière le parcours d'une **entrepreneure invitée** :

- **14 juin, Estrie**
Maude Rondeau, présidente et fondatrice de Luminaire Authentik
- **25 octobre, Montréal**
Mélissa Harvey, présidente fondatrice de Zorah biocosmétiques
- **8 novembre, Montérégie**
Brigitte Jalbert, présidente d'Emballages Carrousel
- **14 février, Lanaudière**
Marie-Ève St-Amour, propriétaire de la Boulangerie St-Donat



Une mission qui rayonne partout au Québec

En 2024-2025, nous avons poursuivi nos efforts de communication pour faire rayonner notre mission à travers le Québec. Grâce à nos plateformes numériques et à une communauté engagée, nous avons renforcé notre positionnement et mis en valeur notre offre distinctive.



En 2024-2025, nous avons également pris part à **plusieurs événements et tribunes à travers le Québec** afin de faire rayonner notre mission, de partager notre expertise et de contribuer aux réflexions sur le financement d'impact, l'inclusion et l'entrepreneuriat durable.

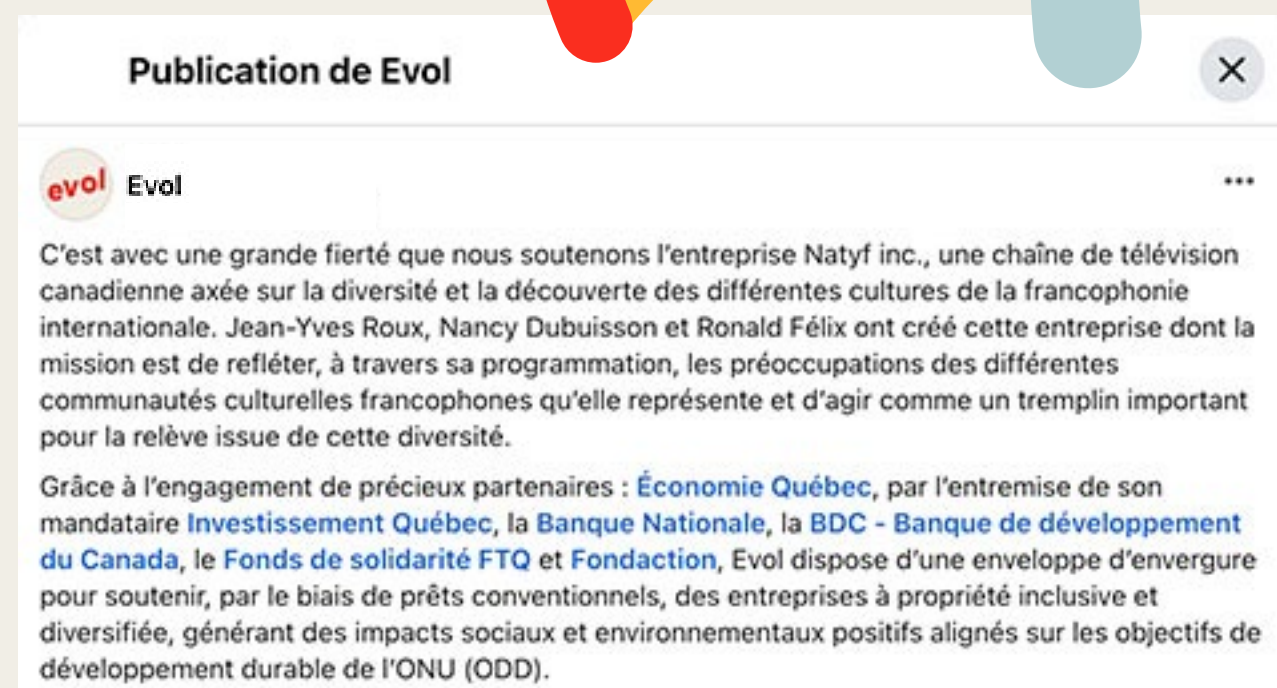
- Sommet de la finance durable
- Gala de la Fondation Émergence
- Startupfest
- Salon International de la Femme Noire
- Forum sur la régionalisation de l'immigration au Québec
- Prix Femmes d'affaires du Québec (PFAQ)
- Sommet WEDO Canada
- Forum économique de la relève d'affaires (FERA)
- Sommet des accélérateurs du Mouvement des accélérateurs d'innovation du Québec (MAIN)
- Forum printannier de l'association des professionnel·les en développement économique du Québec (APDEQ)
- Conférence Femmes leaders Les Affaires



Crédit photo : Josée Lecompte

Des entrepreneur·es qui redéfinissent les conventions

Mettre en lumière des entrepreneur·es qui contribuent à changer le monde fait partie intégrante de notre mission. À travers nos contenus, nous avons partagé **des histoires inspirantes d'entrepreneur·es qui génèrent un impact positif dans leur milieu.**



Le blogue Terre à terre

Cette année, **notre présidente-directrice générale, Géraldine Martin, a repris la plume en signant la rubrique Terre à terre dans Les Affaires.** À travers neuf articles, elle y met en lumière des entrepreneur·es d'ici qui transforment notre économie pour la rendre plus juste, durable et inclusive.

MARIE-HÉLÈNE DUBEAU
LES DÉCARBONÉS



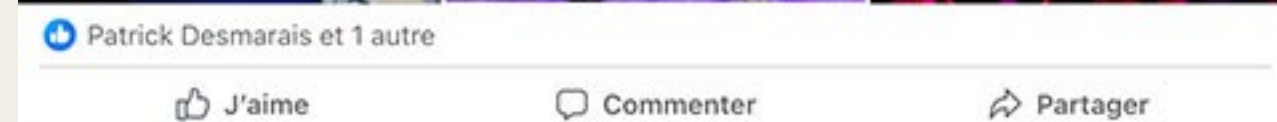
35

portraits d'entreprise diffusés sur nos médias sociaux



11

articles de blogue publiés sur notre site



Une voix engagée pour l'économie de demain

Géraldine Martin poursuit également son engagement pour le rayonnement de l'entrepreneuriat à travers sa présence active sur LinkedIn. Elle y partage **des réflexions, des découvertes et des initiatives porteuses**, contribuant ainsi à inspirer et mobiliser celles et ceux qui façonnent l'économie de demain.



Un vaste réseau de **partenaires engagé·es**

En 2024–2025, nous avons consolidé et multiplié nos collaborations avec les partenaires de l'écosystème entrepreneurial. Convaincu·es que le succès des entreprises du Québec repose sur une action collective, nous avons uni nos forces avec près d'une cinquantaine d'organisations à travers la province.

- Association des professionnels en développement économique du Québec
- Audace au Féminin
- Banque de développement du Canada (BDC)
- Banque Nationale
- Caisse de dépôt et placement du Québec
- Centre de transfert d'entreprise du Québec
- Centre québécois de développement durable
- Chaire BMO en diversité et gouvernance
- Chambre de commerce 2ELGBTQI+ du Canada
- Conseil du patronat du Québec
- École des entrepreneurs du Québec
- Emploi en région
- EntreChefs PME
- Entreprendre ici
- Espace-inc
- Esplanade Québec
- Finance Montréal
- Fondation
- Fondation Émergence
- Fonds d'action québécois pour le développement durable
- Fonds de solidarité FTQ
- Futurpreneur
- Indice humanité
- Investissement Québec
- La base entrepreneuriale HEC Montréal
- Lab Excelles de la BDC
- La Ruche
- Les services de développement économique des MRC (Réseau accès PME)
- Microcrédit Montréal
- MicroEntreprendre
- Mouvement des accélérateurs d'innovation du Québec
- Office des personnes handicapées du Québec
- Ordre des CPA
- OSEntreprendre
- Regroupement des jeunes chambres de commerce du Québec
- Réseau des Femmes d'affaires du Québec
- Réseau des SADC et CAE
- Réseau Mentorat
- Société de crédit commercial autochtone
- Ville de Montréal

Des richesses humaines qui font la différence

Chez Evol, notre force réside dans **l'engagement de près de 65 personnes qualifiées et mobilisées à travers les 17 régions du Québec.**

Notre mode de gestion ouvert et flexible, inspiré du modèle d'entreprise libérée, nous permet d'ajuster nos stratégies avec agilité, tout en plaçant les besoins des entrepreneur-es au cœur de nos actions. Ce modèle repose sur **la confiance, l'autonomie, la responsabilisation et le bien-être de nos équipes.** Tout est mis en œuvre pour mobiliser nos talents autour de notre raison d'être.

Evol peut compter sur de nombreux-ses employé-es ambassadeur-drices, puisque **plus de 85 % d'entre eux-elles recommandent fortement notre organisation comme milieu de travail.**



92 %

de nos collègues se disent particulièrement fier-ères de ce que représente notre organisation.



La diversité et l'inclusion

Un reflet de notre mission, au cœur même de notre équipe

Au sein de notre équipe, nous valorisons l'authenticité et souhaitons que chacun·e puisse évoluer dans un environnement où il est possible d'être soi-même, en toute plénitude. Nous croyons que l'intelligence collective et la complémentarité des forces sont des leviers de performance et de transformation.

Afin de mieux refléter la pluralité des visages de notre société et d'être en cohérence avec notre raison d'être, nous nous sommes doté·es d'un plan de diversité et d'inclusion.



des membres de l'équipe s'identifient au genre féminin.



des personnes s'identifiant à l'un des groupes ciblés (autre ou en plus du genre féminin) occupent des rôles clés en matière de financement, d'accompagnement et de gouvernance.



des membres de l'équipe s'identifient à l'un des groupes suivants :

- Personnes racisées
- Personnes immigrantes
- Membres Premières Nations et Inuits
- Personnes LGBTQ2S+
- Personnes en situation de handicap



Nos reconnaissances et distinctions

Depuis le printemps 2025, **Evol fait partie de la liste d'experts autorisés par le FAQDD pour offrir des services dans le cadre du Fonds Coleader.** Evol continue donc sa mission d'accompagnement dans l'implantation de certaines pratiques d'affaires dans des entreprises financées ou non.

Sylvie Gasana, directrice régionale de Montréal, a reçu le **prix Professionnelle de l'année du Réseau des Entrepreneurs et Professionnels Africains (REPAF)**, en reconnaissance de son leadership et de sa contribution au rayonnement de l'entrepreneuriat.



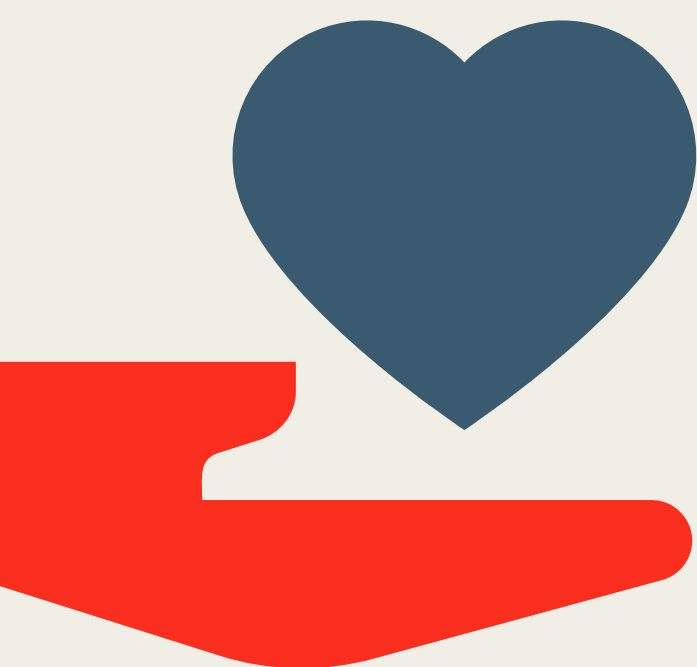
SYLVIE GASANA,
RÉCIPIENDAIRE DU PRIX
PROFESSIONNELLE DE
L'ANNÉE DU RÉSEAU
DES ENTREPRENEURS
ET PROFESSIONNELS
AFRICAINS (REPAF)

Nos implications communautaires

Chez Evol, l'engagement envers la communauté fait partie intégrante de notre culture d'entreprise. Chaque année, notre équipe participe activement à des initiatives à portée sociale, notamment aux campagnes annuelles de Centraide, une organisation philanthropique présente dans les différentes régions qui agit notamment sur les inégalités sociales et qui lutte contre la pauvreté et l'exclusion.

De plus, notre politique de rémunération prévoit une journée d'implication communautaire et sociale payée pour chaque membre de l'équipe.

En 2024-2025, ce sont **près de 450 heures** qui ont été rendues disponibles pour des actions concrètes dans la communauté.



~ 450
heures allouées
pour des actions
communautaires

Une communauté bénévole engagée

Evol peut compter sur le soutien de **plus de 100 bénévoles, majoritairement des entrepreneur-es, qui contribuent au succès des entreprises à propriété diversifiée et inclusive**. En tout, ce sont 24 personnes — des expert-es en développement économique, en développement durable ou des entrepreneur-es — qui s'impliquent au sein du comité décisionnel de financement, en plus des 13 personnes qui siègent à notre conseil d'administration. Nous avons aussi la chance de collaborer avec 76 expert-es au sein de notre Brigade-conseil.

Comité décisionnel de financement



Brigade-conseil



notre conseil d'administration



NADIA MARTEL

Présidente
Associée fondatrice,
Fonds i4 Capital



LUCIE BOURGEOIS

Vice-présidente
Présidente fondatrice,
Umalia



FRANÇOIS FAUCHER

Trésorier
Président, Gestion
Cinq-F inc. — Conseils
et Accompagnement



FARNEL FLEURANT

Secrétaire
Fondatrice et directrice
générale de Workind



MARC BOUCHARD

Administrateur
Vice-président, Gestion
des risques de crédit et
d'investissement chez
Investissement Québec



FATOUMATA BARRY

Administratrice
Directrice Investissement
à la Fondation Lucie et
André Chagnon



MYRIAM CREVIER

Administratrice
Associée principale
et directrice générale
chez Syrus Réputation



RICHARD PAINCHAUD

Administrateur
Président, Kourant
Technologies inc.



BENOIT AUGER

Administrateur
Associé et Leader
Transformation de la
fonction Finances pour
le Québec, PwC Canada



**EMMANUELLE
TOUSSAINT**

Administratrice
Présidente-directrice
générale de l'Association
minière du Québec



BHASKOR GUHA

Administrateur
Cofondateur et vice-
président, Solution TLM



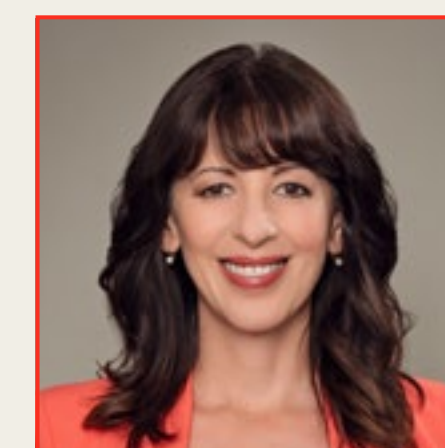
PATRICK THIBAULT

Administrateur
Directeur administratif
et financier (CFO) &
président de 11 806 416
Canada inc.



NATHALIE NASSERI

Administratrice
Copropriétaire,
chez Bleu Lavande &
Conseillère d'affaires
chez Inno-Centre



GÉRALDINE MARTIN

Observatrice Evol
Présidente-directrice
générale chez Evol



MICHELLE NOLLET

Observatrice MEIE
Conseillère experte en
entrepreneuriat, Direction
de l'entrepreneuriat et des
créneaux d'excellence,
ministère de l'Économie, de
l'Innovation et de l'Énergie (MEIE)

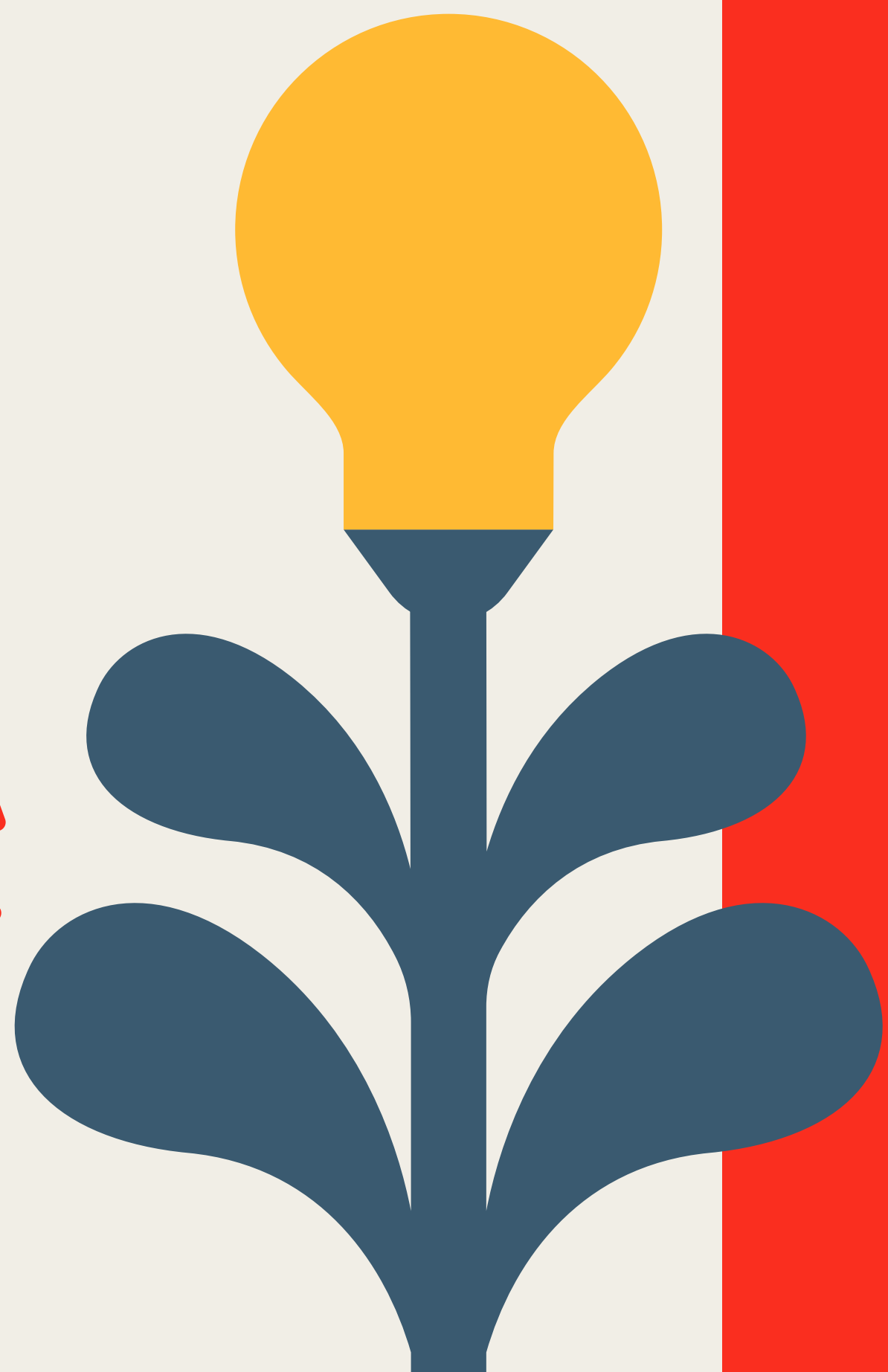
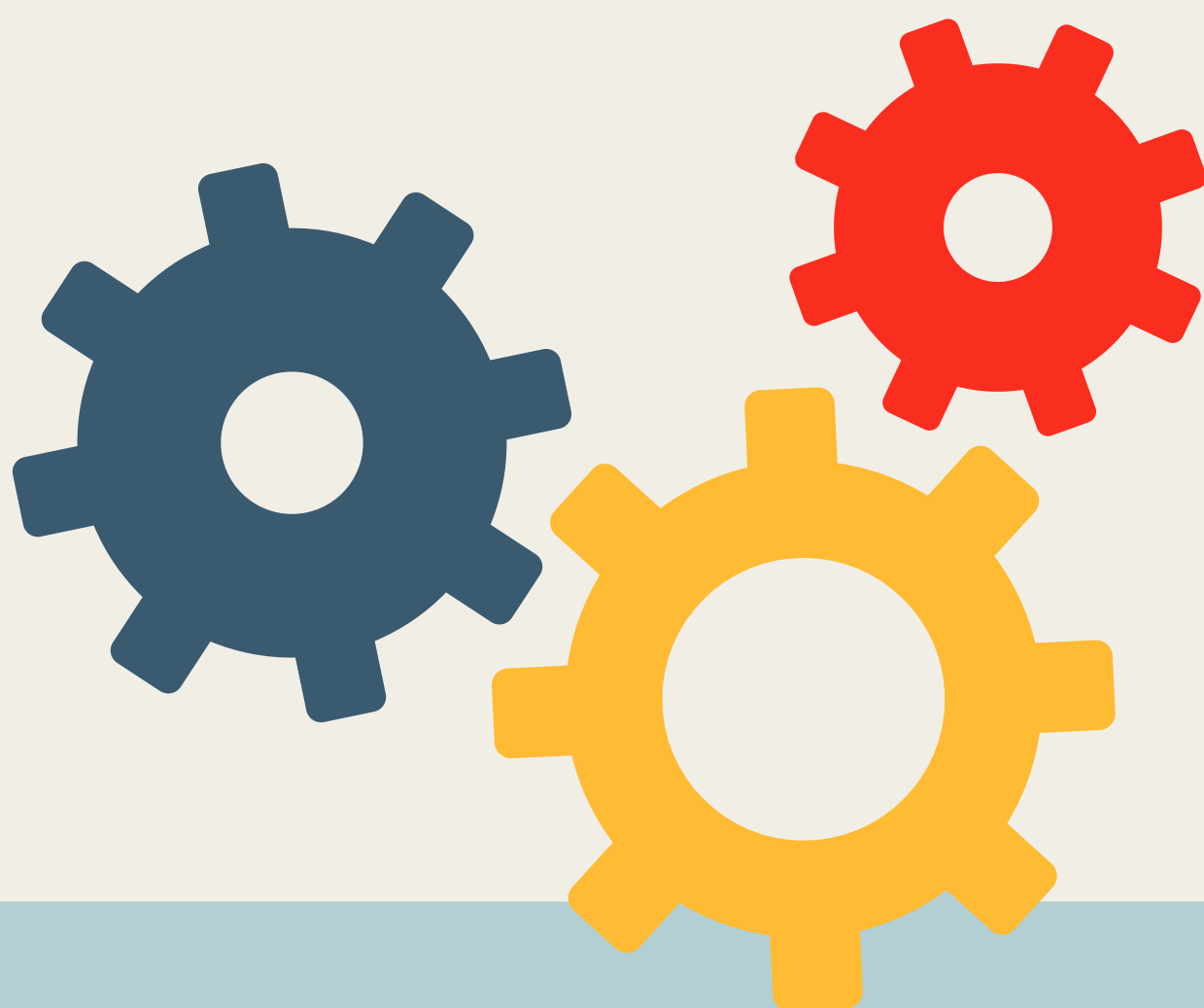
Des administrateur·trices dévoué·es à l'entrepreneuriat d'impact

Composé principalement d'entrepreneur·es chevronné·es, notre conseil d'administration apporte une richesse d'expérience et une perspective unique à notre organisation. **En tout, 13 membres siègent au conseil.** La présidente-directrice générale d'Evol et une représentante du ministère de l'Économie, de l'Innovation et de l'Énergie (MEIE) assistent également aux réunions du conseil à titre d'observatrices.

Chez Evol, nous croyons que la diversité est un levier d'innovation et de performance. Chaque membre contribue par ses compétences complémentaires à renforcer l'intelligence collective.

Plusieurs mandats pour la gouvernance

En 2024-2025, les membres du conseil d'administration ont pris une part active aux travaux de gouvernance, tant au sein du conseil que des comités spécialisés. Leur engagement a contribué à faire progresser plusieurs dossiers stratégiques.



Faits saillants du comité **Gouvernance et RH**

Au cours de l'année, plusieurs initiatives concrètes ont été déployées par ce comité pour renforcer la gouvernance et les pratiques en matière de ressources humaines :

RESSOURCES HUMAINES

- Réflexion sur la culture organisationnelle et mise en place du **Guide Notre Culture**.
- Révision du **plan de planification de la relève**.
- **Évaluation de la PDG** et définition de ses **objectifs annuels**.
- Suivi du **plan de diversité et d'inclusion** pour favoriser un milieu de travail équitable et représentatif.

GOVERNANCE DU CONSEIL D'ADMINISTRATION

- **Recrutement de nouveaux membres** au sein du conseil et de ses comités.
- Mise à jour du **Code d'Éthique**.
- Refonte et réalisation du **sondage d'efficacité** du conseil et de ses comités.
- Élaboration et déploiement d'un **plan de formation pour les membres** du conseil, intégrant les enjeux de développement durable.

POLITIQUES INTERNES

- Révision et mise à jour des **politiques administratives** pour assurer leur conformité et leur pertinence.

Faits saillants du comité **Audit et Placement**

Cette année, ce comité a accompagné activement la direction dans plusieurs dossiers majeurs :

- **Suivi de l'enveloppe d'impact** : performance financière, retombées en développement durable et modèle économique.
- **Contrôle rigoureux** des ententes avec les partenaires, des ratios financiers, du plan de décaissement et des comités de gestion des risques et du portefeuille.
- Contribution dans les travaux liés à la **diversification des revenus de l'organisation**.
- Participation à l'idéation d'une **nouvelle enveloppe de financement d'impact**.
- Mise en œuvre de l'**actualisation de l'approche de gestion des risques**, avec l'instauration d'un nouveau cadre de suivi.
- **Révision des politiques** liées à la gestion des achats, des fournisseurs et au remboursement des dépenses.
- Optimisation du **rapport de performance et de la gestion des risques financiers** des différents portefeuilles d'Evol.



Faits saillants du comité **de gestion des risques et de surveillance de l'enveloppe d'impact**

Ce comité a joué un rôle stratégique dans la gestion et le suivi de l'enveloppe d'impact d'Evol. Ses principales réalisations incluent :

- **Suivis trimestriels de la performance financière et extrafinancière** du portefeuille et l'atteinte des cibles.
- **Évaluation des demandes de dérogation** à la politique de financement.
- Surveillance de la cohérence et de la performance du **modèle économique de l'enveloppe d'impact**.
- Analyse du **tableau de bord des activités de financement** afin d'éclairer la prise de décision.

evol financer
le changement

Place Iberville II
1175, avenue Lavigerie, bureau 50
Québec (Québec) G1V 4P1

1844 523-7767

evol.ca

